

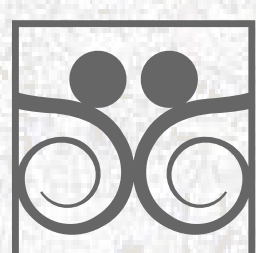
GUÍA FAMILIAR



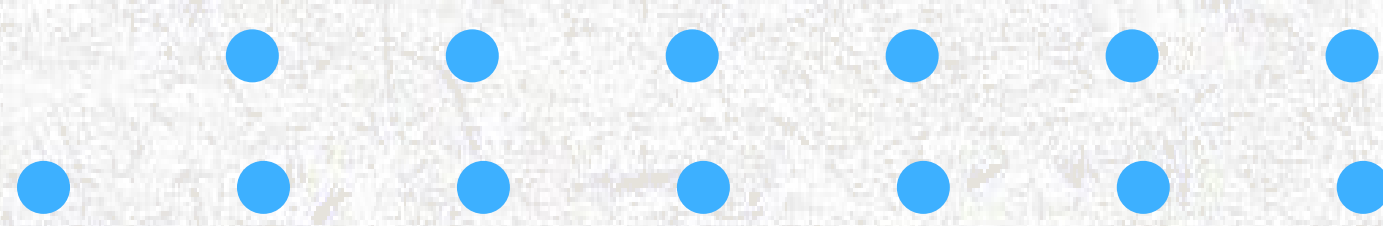
Ruta

**Arquitectura
del Palacio**

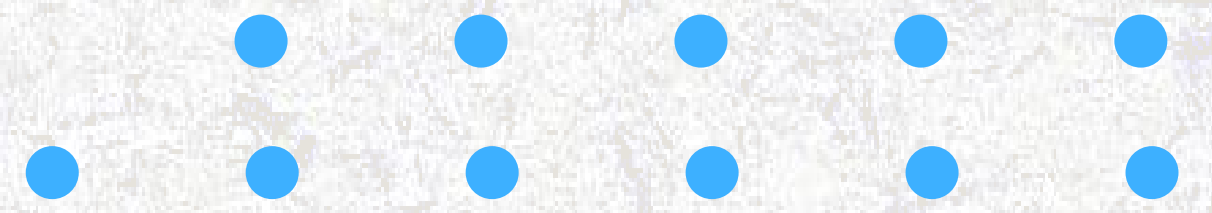
MUSEO DEL PALACIO
DE BELLAS ARTES



BELLAS ARTES
PARA TI



Índice:



Presiona sobre el nombre para ir a la sección que deseas



Bienvenida



Historia



Recomendaciones



Ruta



Estaciones



Actividades



Oferta



Más
información

Te damos la **bienvenida**

al Museo del Palacio de Bellas Artes

Esperamos que esta Guía te sirva para explorar y conocer más el Palacio y su museo con tu familia.

Te ofrecemos tres rutas digitales con diversas actividades en las que podrás descubrir el valor histórico, artístico y patrimonial de este recinto.

Selecciona la ruta que más te guste, o combina estaciones para crear tu recorrido único y especial.

Te invitamos a agudizar tus sentidos, buscar detalles, dialogar, leer algo de información y ante todo, disfrutar tu visita. ¡Adelante!



Historia del Palacio de **Bellas Artes**

El lugar que estás por visitar es **uno de los centros de las artes más importantes en nuestro país.**

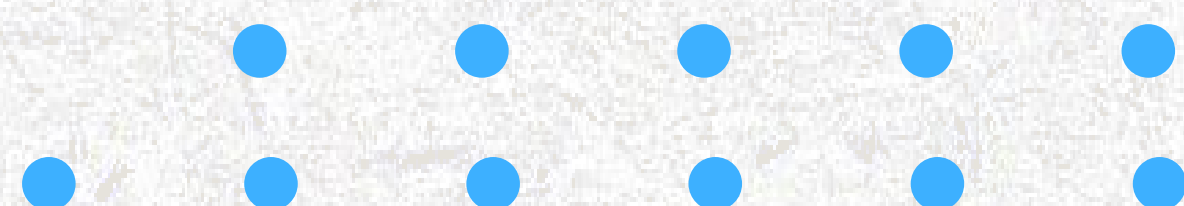
Fue pensado, hace más de cien años, como un nuevo gran Teatro Nacional, sin embargo, el proyecto tuvo problemas para concluirse, principalmente por el estallido de la Revolución mexicana y, en vez de estar listo en cuatro años, ¡se tardaron treinta en terminarlo!



Desde su inauguración en 1934, es un recinto público, patrimonio de todas y todos. En su escenario principal se presentan diversos espectáculos: conciertos, ópera, danza, teatro, conferencias, homenajes, entre otros; y **su museo alberga la colección de murales mexicanos más diversa en cuanto a artistas y temporalidad.**

Además, a lo largo del año podrás encontrar en sus salas importantes exposiciones, con temáticas tanto nacionales como internacionales.

¡Aprópiate y disfruta de tu Palacio!

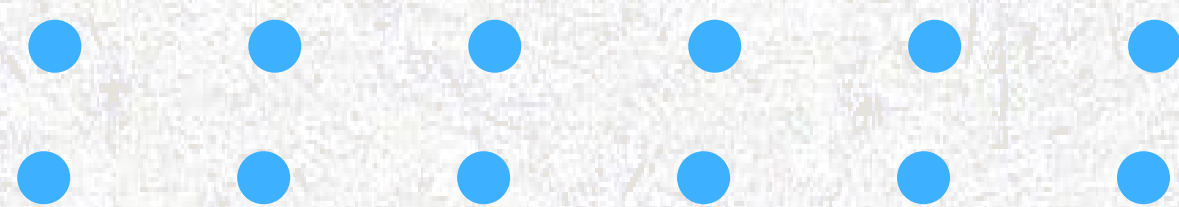




Recomendaciones

Ayúdanos a cuidar tu Palacio

Para tu ingreso recuerda que:



Toma fotografías con tu celular, sin flash. Si traes una cámara fotográfica, dirígete a Taquilla a pagar el permiso de uso.



Contamos con Paquetería para que resguardes tu mochila, bolsas u otros objetos restringidos. Excepto botellas o alimentos sueltos.



Si requieres una carriola, te ofrecemos en préstamo una del tamaño adecuado, obténla dejando en resguardo una identificación.



Identifica y respeta los límites establecidos para acercarte a las obras. Evita tocarlas.



Las botellas de agua desechables y/o alimentos tendrán que ser consumidos o depositados en el bote de basura antes de tu ingreso.



Si lo requieres, contamos con préstamo de sillas de ruedas, dejando en resguardo una identificación.



Restricciones de objetos:



En caso de cualquier contingencia, sigue las indicaciones del personal del museo.

En el equipo del museo estamos atentas y atentos para brindarte mayor información, aclarar tus dudas o recibir tus comentarios o sugerencias.



Sigue la Ruta

- 1** Ubica los lugares u obras en las que te debes situar.
- 2** Lee la información y realiza las actividades sugeridas.
- 3** Al finalizar, compártenos tu experiencia y tus fotos en nuestras redes sociales.



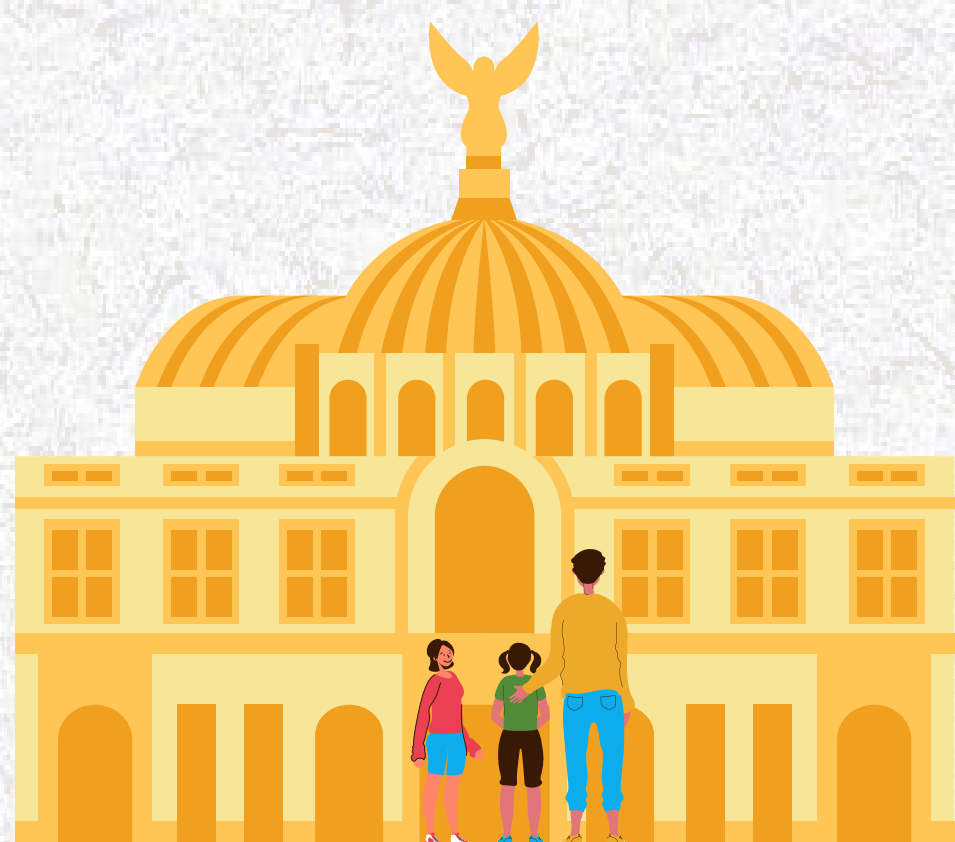
Arquitectura del Palacio

Descubre en siete estaciones parte de la historia y construcción del Palacio, desde su planeación como nuevo Teatro Nacional, hasta la actualidad. Inicia en el exterior del edificio.



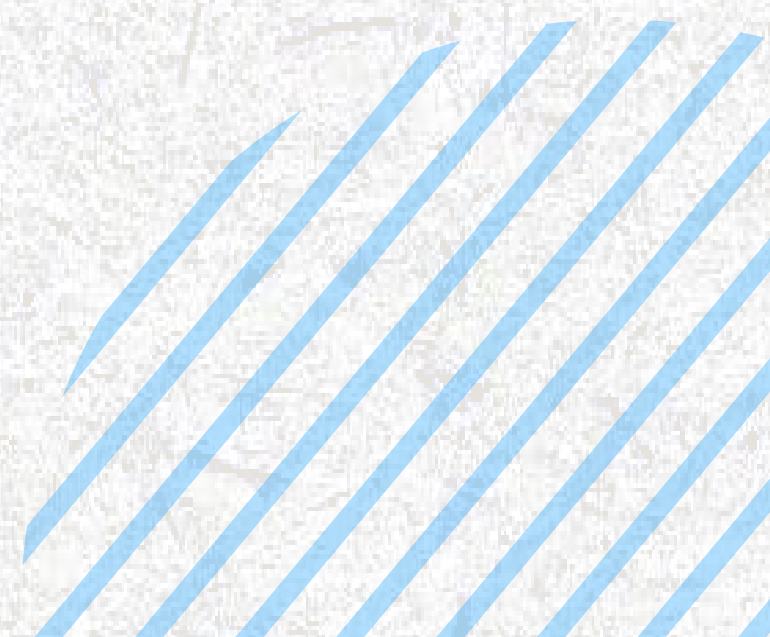
Colección de murales

En siete estaciones conoce detalles de la conformación de esta colección con obras de grandes maestros del arte mexicano, así como su diversidad temática y técnica. Inicia en primer piso.



El Palacio a través del tiempo

Te invitamos a detenerte en ocho estaciones y observar algunos elementos del Palacio y su colección que han cambiado con el paso del tiempo. Inicia en el exterior del recinto.





Misión especial:

Alista tu cámara fotográfica y tu zoom; captura los detalles arquitectónicos que más te sorprendan y tómate *selfies* para tus redes sociales. Etiquétanos #Familiarizarte

Este edificio fue diseñado por el arquitecto italiano Adamo Boari, con el objetivo de ser uno de los mejores teatros del mundo. Su construcción inició en 1904.

Comenzaremos esta ruta en la explanada, para apreciar la belleza del Palacio y descubrir dónde están y cómo se llaman algunos elementos arquitectónicos:



Fachadas principal y laterales

Son las partes exteriores de un edificio. La principal es la cara delantera y con más detalles decorativos.



Cúpula

Cubierta de un edificio en forma de media esfera originada por un arco interior.



Dintel

Elemento horizontal de soporte, colocado encima de puertas y ventanas.



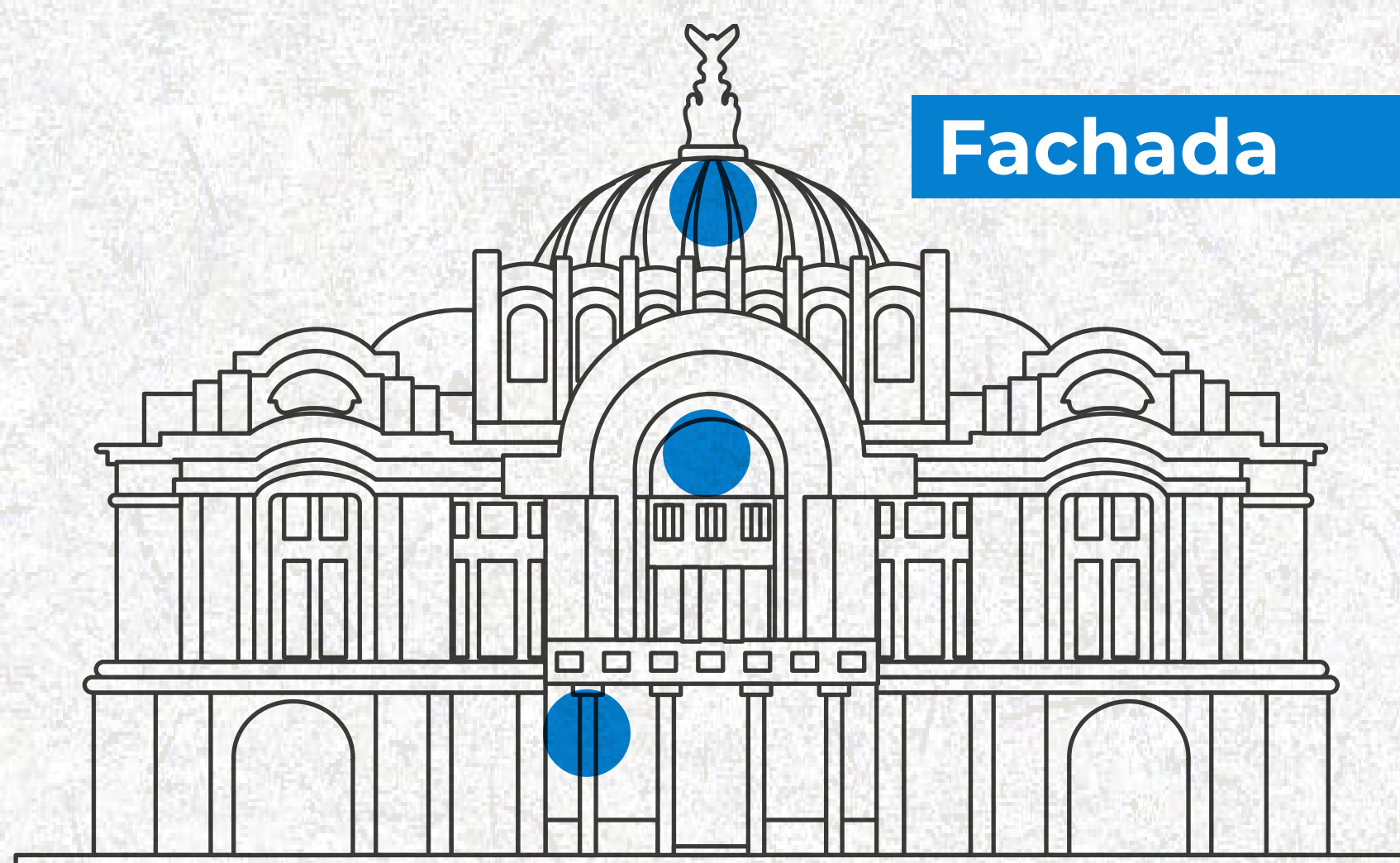
Tímpano

Es el espacio situado entre el arco y el dintel. Suele tener decoración en relieves.



Columna

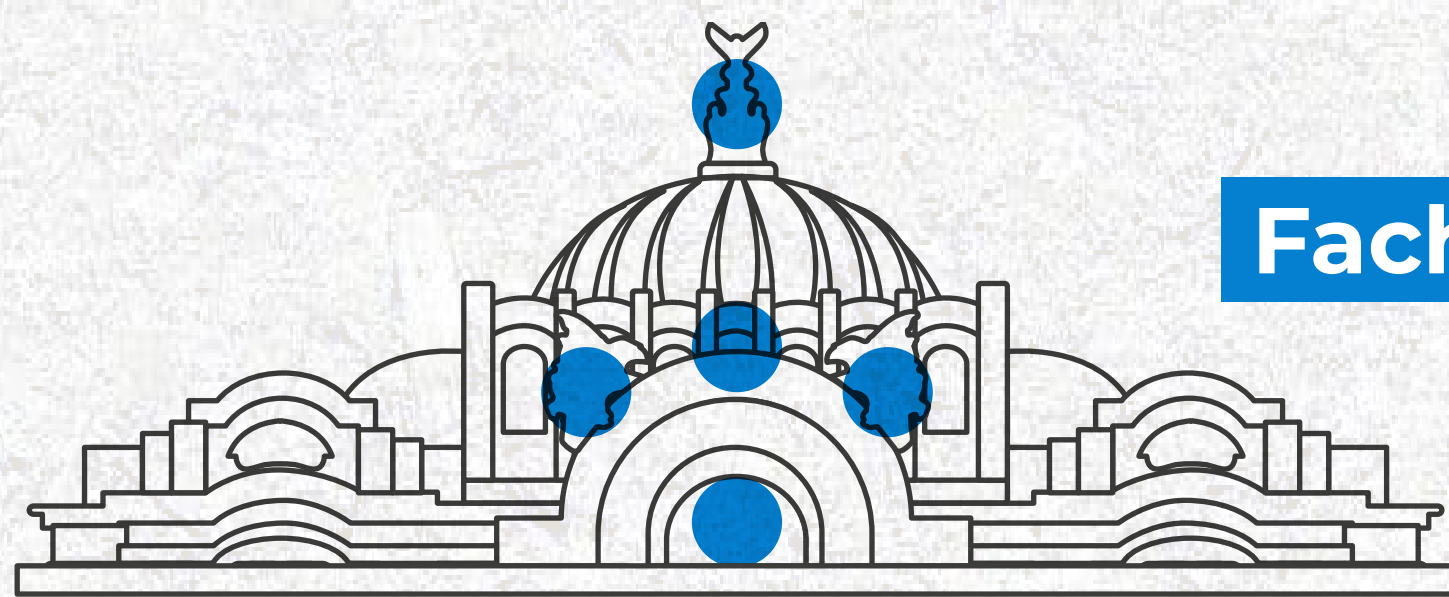
Elemento vertical generalmente de soporte, suele tener forma circular; cuando es cuadrangular se llama pilar y adosado a un muro, pilastra.



Fachada



Ahora descubre en la fachada principal detalles escultóricos y decorativos. Algunos son alegorías, es decir, representan conceptos, como la Música o la Armonía. Ubícate frente al Palacio y toma distancia para apreciar adecuadamente cada uno de los siguientes elementos en la parte superior.



Fachada



Remate de la cúpula

Muestra a cuatro mujeres que representan *El Drama*, *El Drama lírico*, *La Comedia* y *La Tragedia*, cuatro géneros teatrales. En la parte más alta se encuentra un águila devorando una serpiente, símbolo nacional. Este conjunto fue diseñado por el artista húngaro Géza Maróti.



Escultura *La Música*

Se encuentra en la parte izquierda del arco superior. Muestra una figura femenina con alas tocando el violín y un hombre escribiendo las notas de la música que escucha.



Escultura *La Inspiración*

Se encuentra en la parte derecha del arco. Muestra una musa con alas en posición de protección, susurrando al oído al otro personaje.



Florones

Adornos arquitectónicos que conforman grandes flores. En ellos se representa la flora típica mexicana.



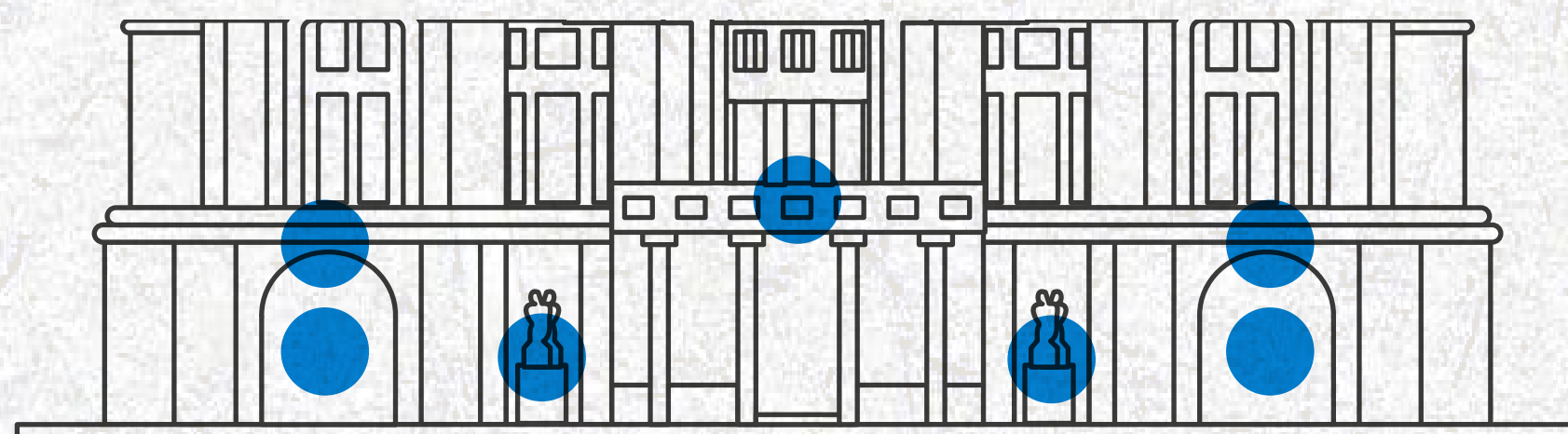
La Armonía

Figura principal ubicada en el centro del tímpano, representa el equilibrio entre emociones positivas, a su derecha; y negativas, a la izquierda.



Acércate al Palacio y descubre estos detalles artísticos en la parte baja de la fachada ¿Qué otros elementos llaman tu atención? Los conjuntos escultóricos están realizados en mármol de Carrara, una región Italiana.

Fachada



La Edad Viril



La Juventud



Esculturas alegóricas de André Allar. Originalmente fueron realizadas para el Palacio Legislativo, hoy Monumento a la Revolución.



Mascarones

Representan las estaciones del año y emociones, como la tristeza y la alegría.



Guerreros águila y jaguar

Sus rostros aparecen en los arcos de las puertas laterales. Alude a nuestro pasado prehispánico.

Herrería en puertas

Fue diseñada por el forjador italiano Alessandro Mazzucotelli. Representan hojas de palma y liras estilizadas.



Estación 4. Arquitectura del Palacio



Ingresa al recinto por la puerta principal, identifica que en la parte baja se encuentran las diversas taquillas. Después, sube el primer tramo de escaleras del vestíbulo por la parte central. Llegarás a un espacio con el piso de mármol negro. Aprecia las cúpulas del Palacio, prepara tu mejor pose y tómate una *selfie* con ellas.



Para observar mejor el vestíbulo, te pedimos situarte en este punto.



¿Te diste cuenta que el exterior del edificio es muy diferente al interior? ¡Tardó tanto tiempo en concluirse, que el Palacio tiene dos estilos arquitectónicos! Identifica sus diferencias:

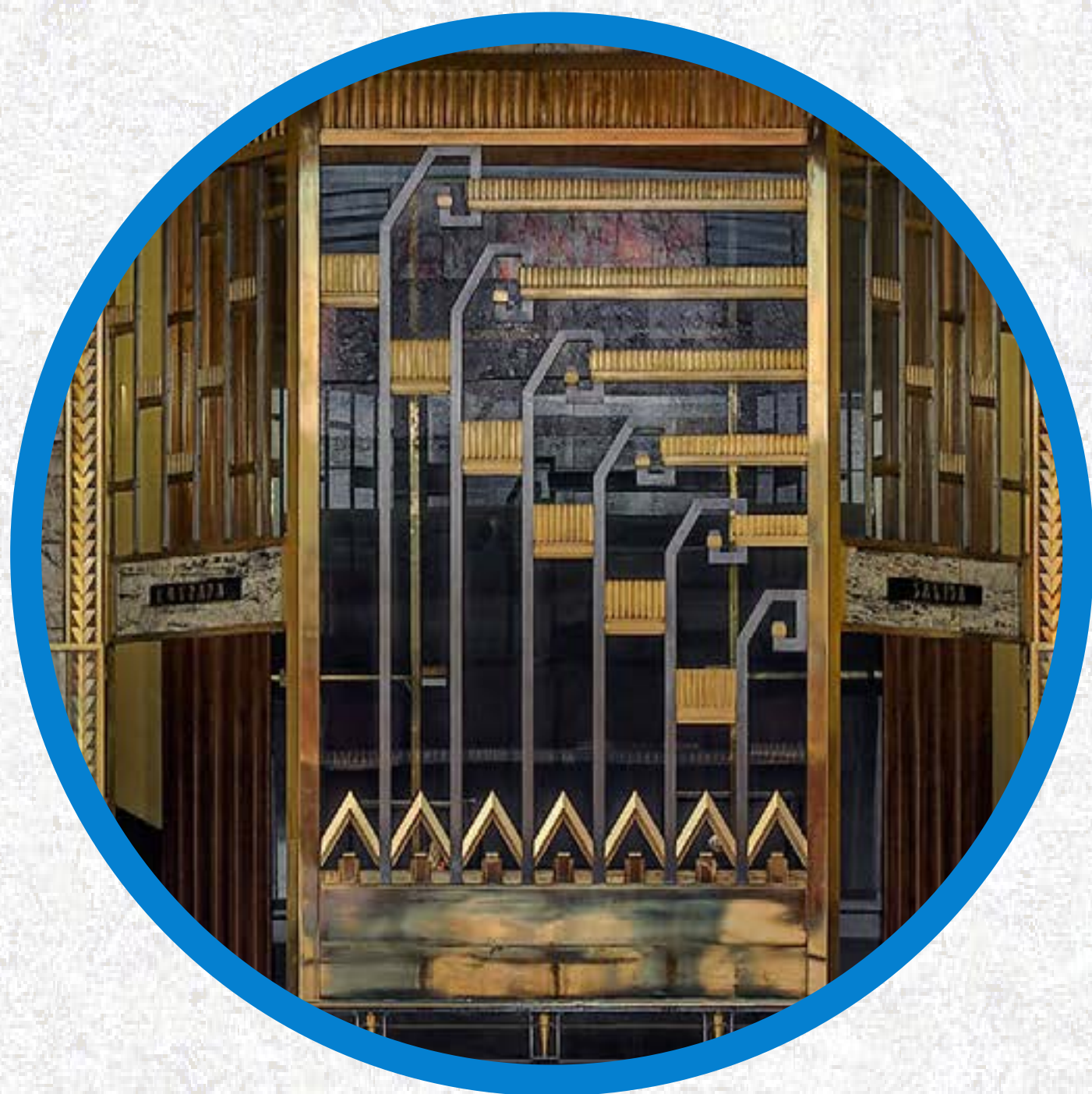
Art nouveau



Exterior del edificio, más antiguo.

- Líneas curvas
- Formas redondeadas
- Elementos ornamentales inspirados en la naturaleza
- Predomina el mármol blanco

Art déco

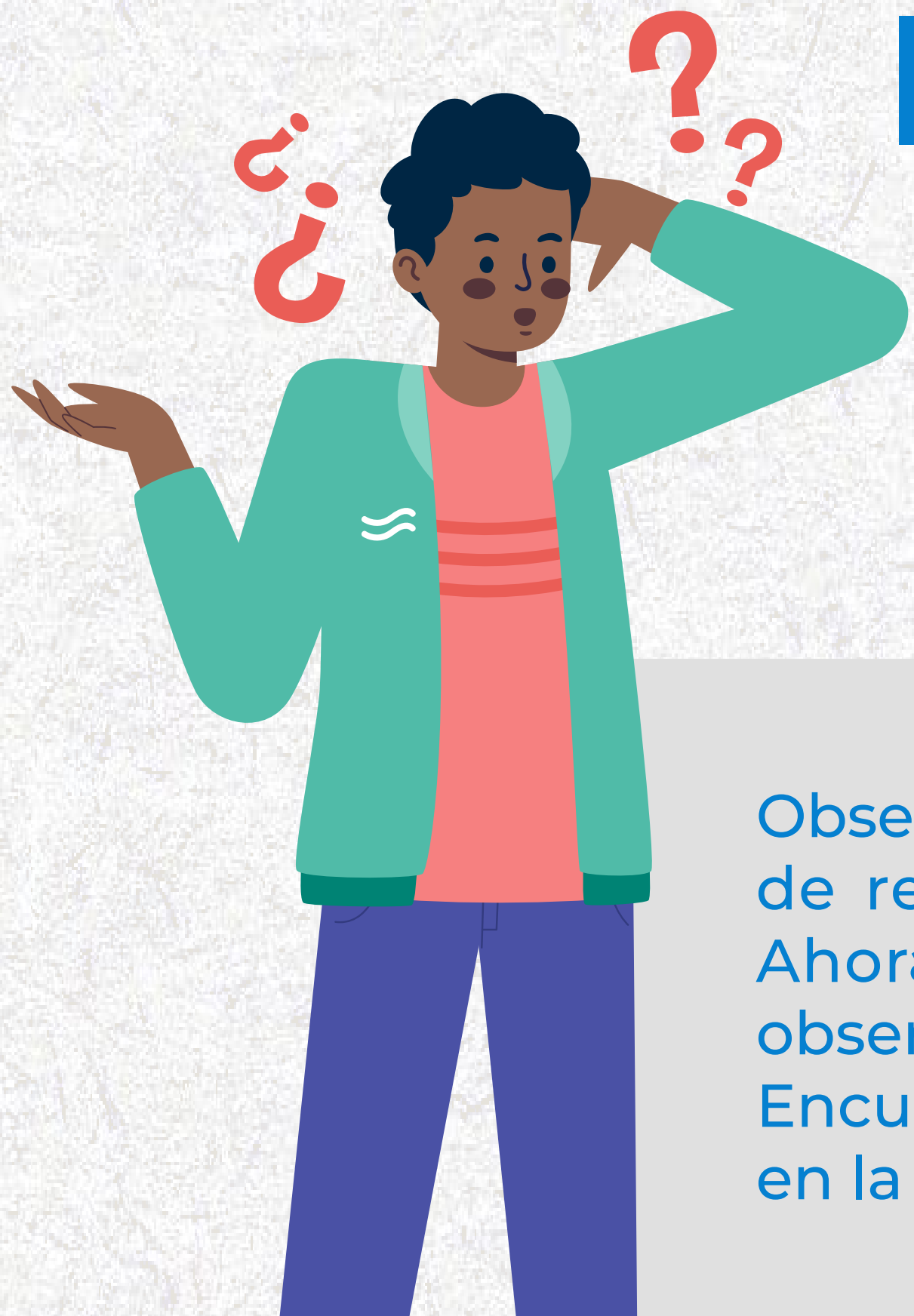


Interior del recinto, última etapa constructiva.

- Líneas rectas
- Motivos ornamentales geométricos
- Simplificación de las figuras
- Uso de mármoles de distintos colores y trabajos de herrería

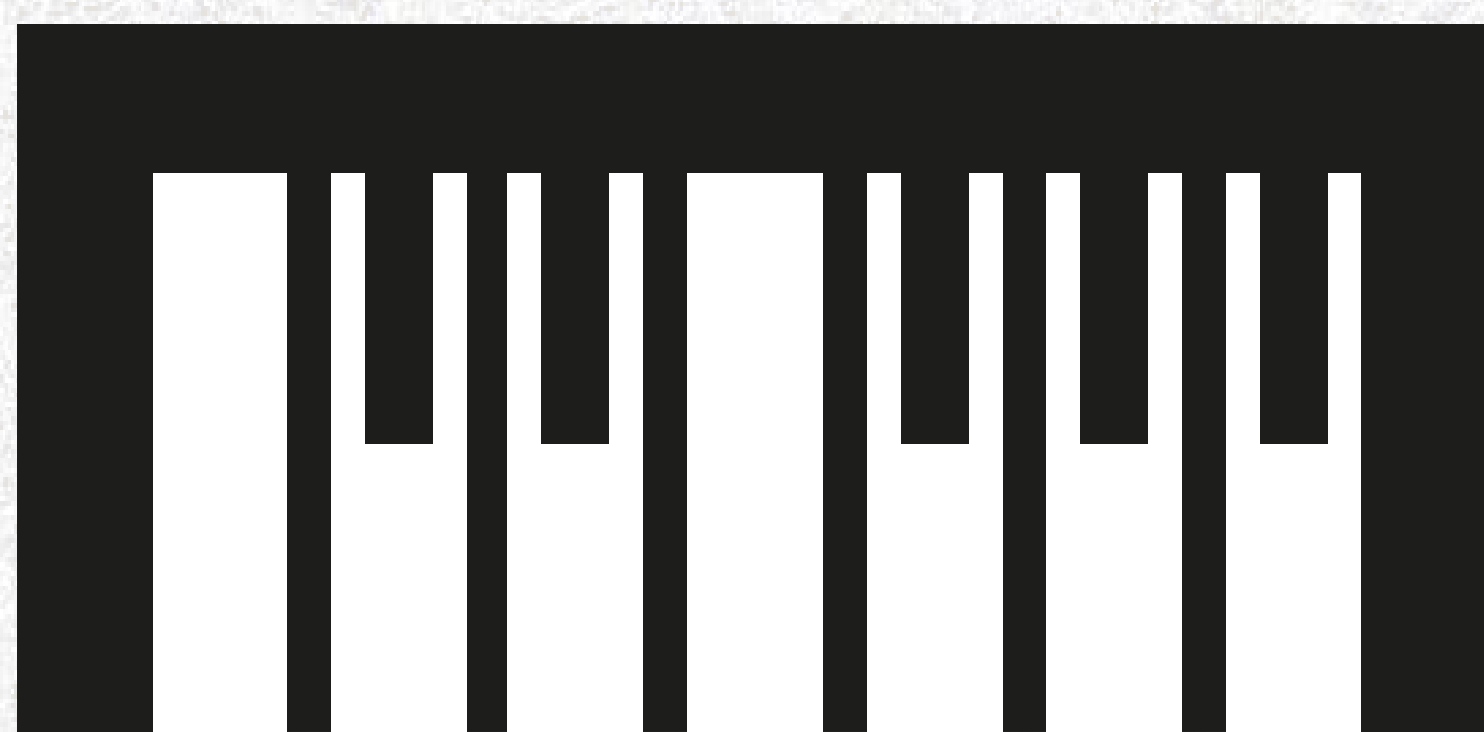
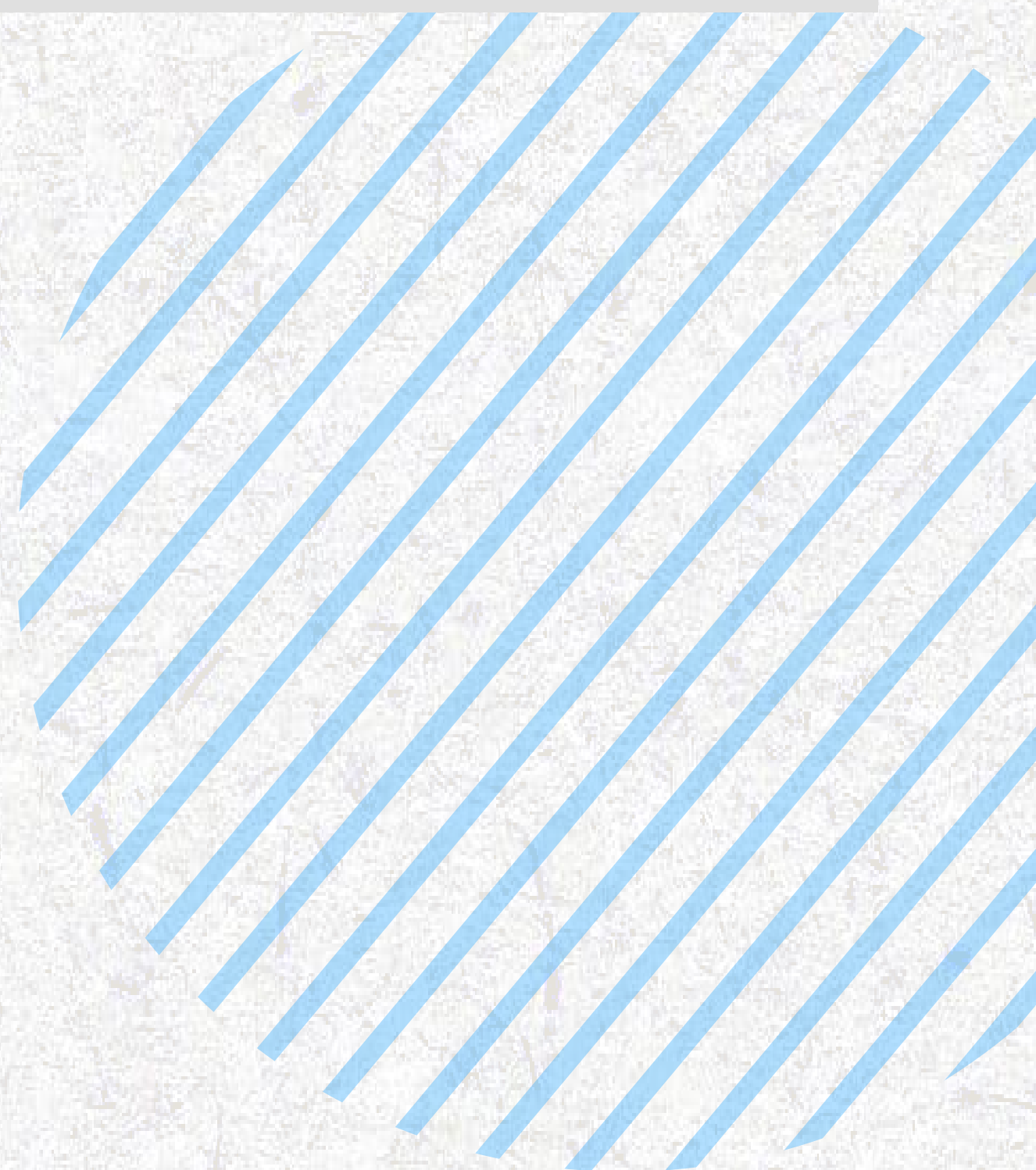
¿Encuentras algunas otras diferencias entre el exterior y el interior?



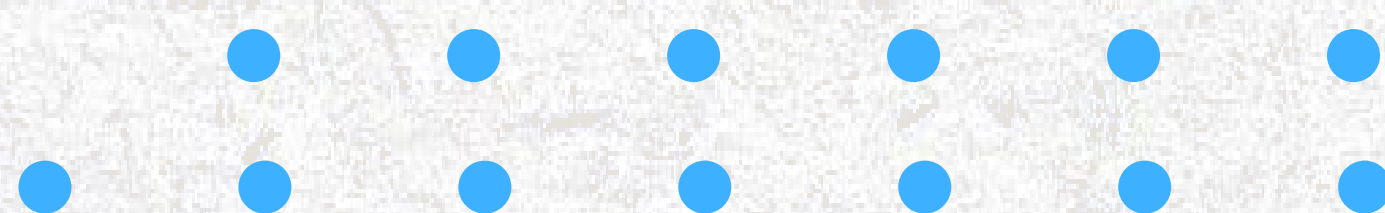


¿Recuerdas que antes de ser museo, se planeó que este edificio fuera solamente un teatro?

Observa en esta página de tu guía las imágenes de referencia ¿Qué conceptos representan? Ahora, ubícate en el centro del vestíbulo y observa a tu alrededor en todas direcciones. Encuentra una máscara y las teclas de un piano en la arquitectura del Palacio.



La máscara de la tragedia representa al Teatro, y el piano representa la Música. Intenta tomarte una *selfie* lo más creativa que puedas con estos detalles.





Adamo Boari falleció en 1928, sin concluir el Palacio.

Pasaron los años y en 1930 las autoridades decidieron retomar el proyecto para concluirlo. Para esa misión escogieron al arquitecto mexicano Federico E. Mariscal, quien mandó diseñar elementos al estilo *art déco* inspirados en motivos prehispánicos, y que estaban vinculados con el agua, dado el origen de la Ciudad de México, construida sobre un lago.

Recorre el vestíbulo, observa a tu alrededor y encuentra los detalles de las imágenes. Imagina por un momento que la luz de las lámparas fuese líquida ¿Cómo se derramaría por el Palacio?



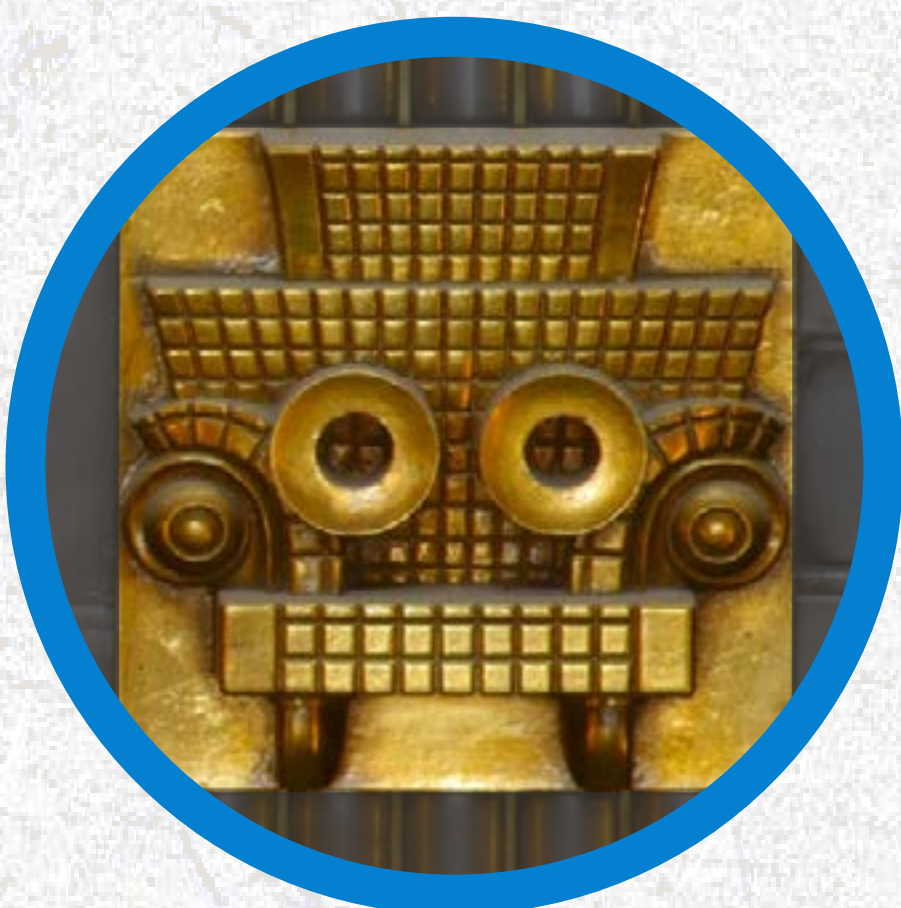
Lámparas en forma de fuentes brotantes



Mascarón de Chac, deidad maya del agua



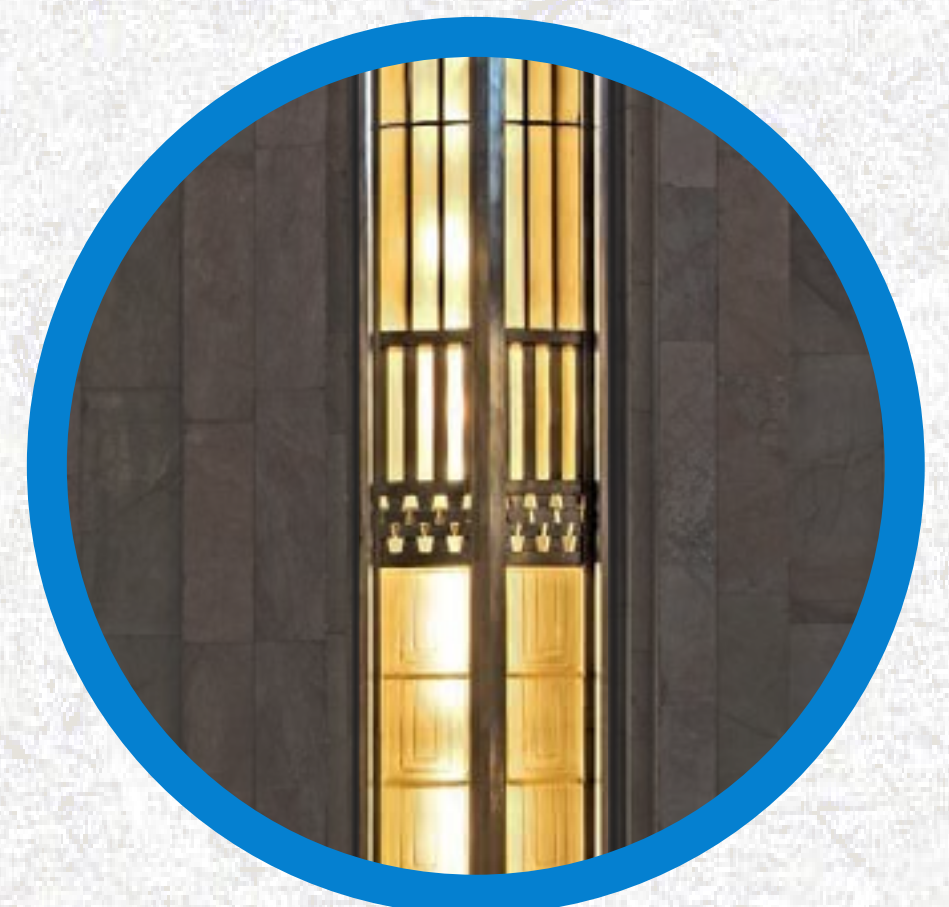
Líneas que simulan ondas de agua



Mascarón de Tláloc, deidad teotihuacana del agua



Líneas que simulan ondas de agua



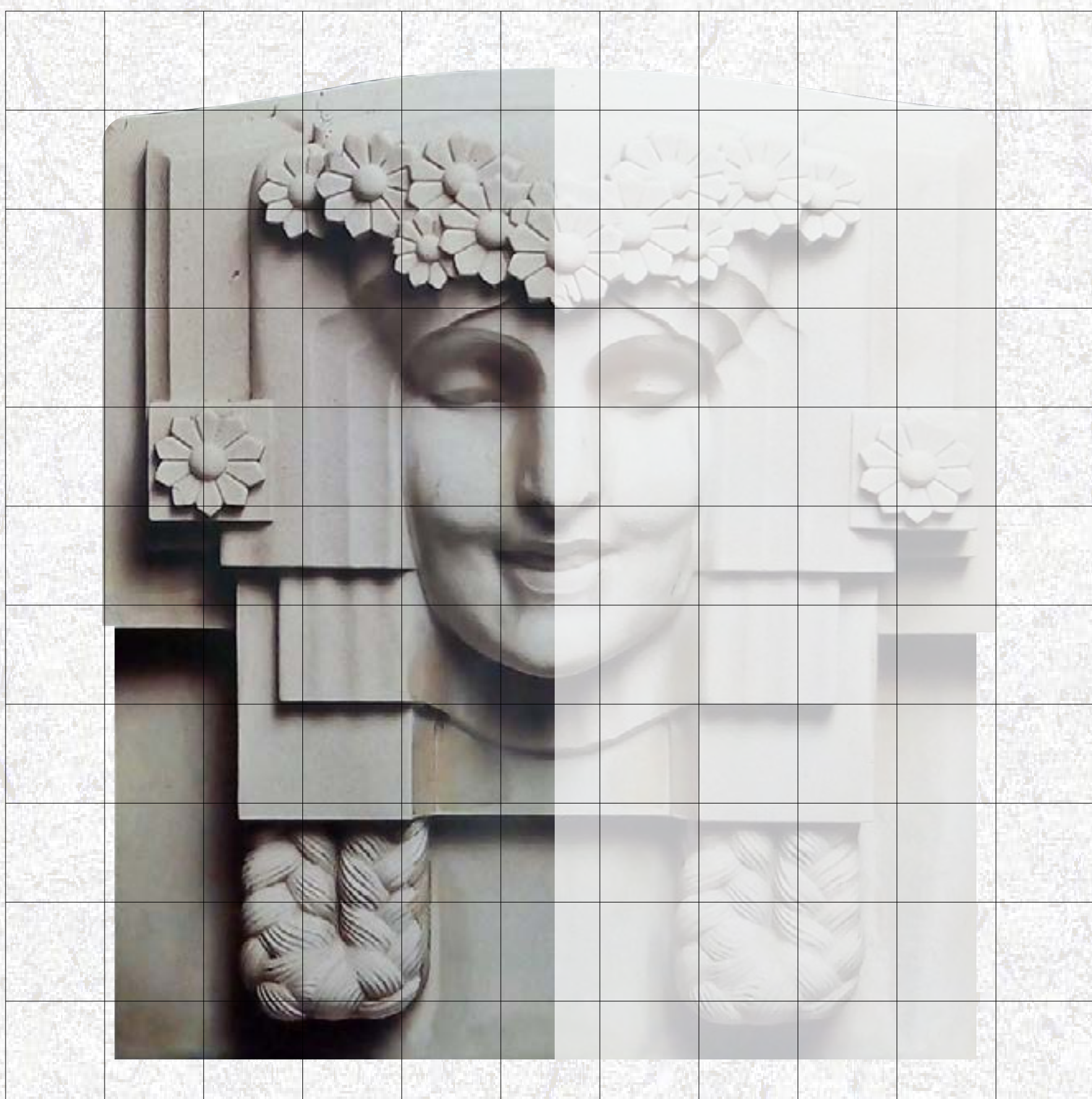
Lámparas en forma de cascada

¡Has concluido esta ruta! Felicidades, te invitamos a seguir descubriendo el Palacio de Bellas Artes.

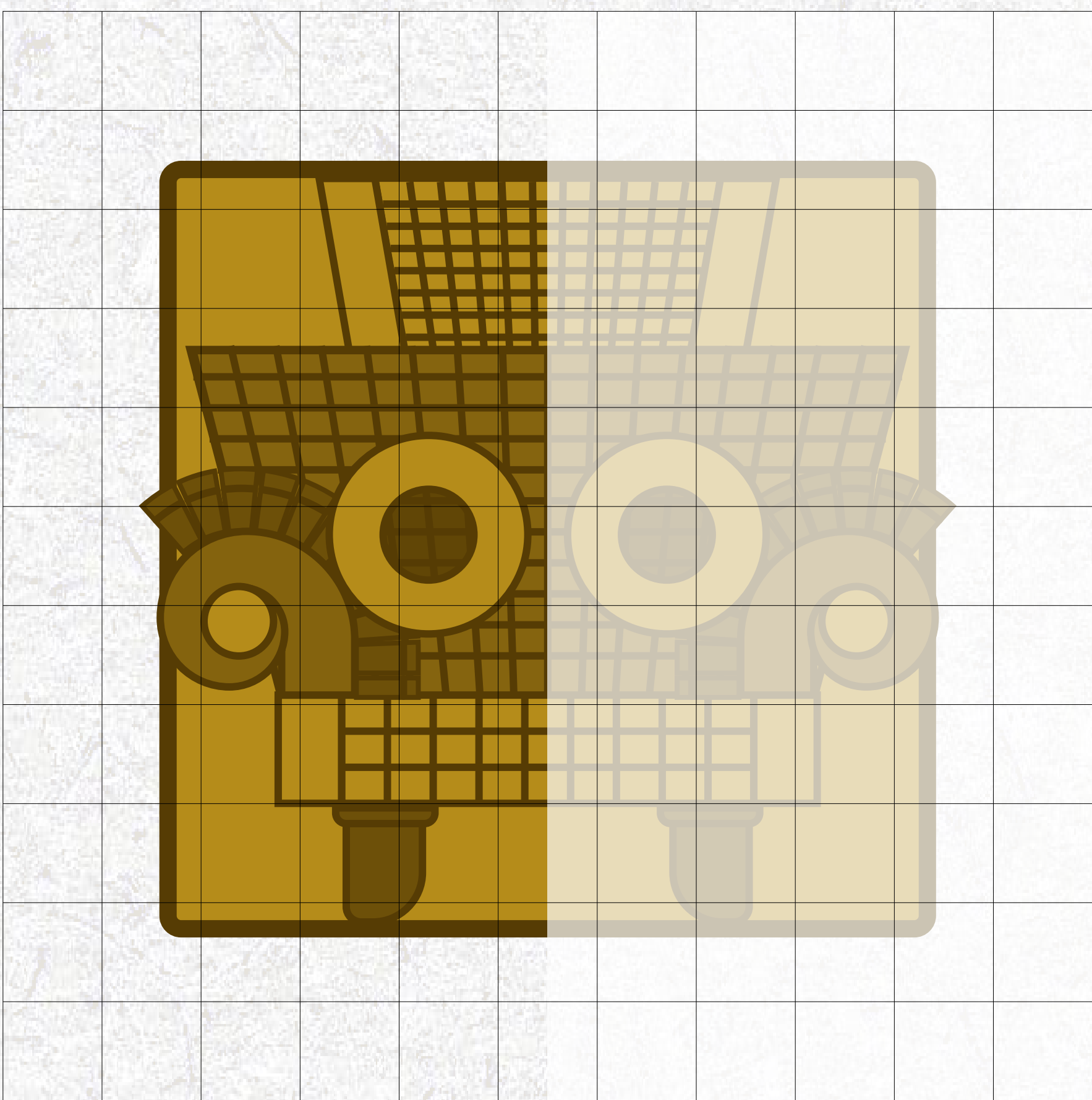
Encuentra un divertido juego acerca de la arquitectura del Palacio en la mesa interactiva de murales, en el segundo piso.

Mascarón vs mascarón

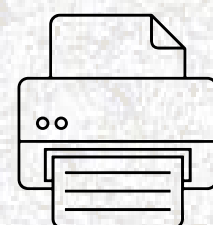
Los mascarones representan rostros de personajes reales o fantásticos. En el exterior del Palacio hay algunos al estilo *art nouveau*, y en el interior al estilo *art déco*. **Repasa nuestra estación 5 para que recuerdes las diferencias entre ambos estilos y completa los elementos que faltan de los dos mascarones de abajo. Pon mucha atención en las diferencias de sus líneas.**



Mascarón que representa *La Primavera* en la fachada principal del Palacio.



Mascarón de Tláloc, deidad teotihuacana del agua, en la puerta central de acceso a la Sala de conciertos.



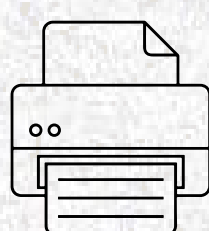
Da clic en este ícono para imprimir esta página y realizar la actividad

Sopa de museo

Lee con mucha atención las siguientes frases acerca de los museos de arte y su importancia en nuestra sociedad. **Después busca las palabras clave, marcadas en negritas, en la siguiente sopa de letras.**

- El **Palacio** de **Bellas Artes** es un edificio que heredamos de generaciones pasadas. Debemos cuidarlo, es un **patrimonio** que hay que **preservar** para el futuro.
- Me gustan los **colores** y los materiales que usan las y los **artistas**. En el museo de arte puedo disfrutar de **pinturas**, **esculturas**, **fotografías** y otras creaciones sorprendentes.
- El **museo** es un espacio **divertido**, donde puedo participar con mi **familia** en muchas **actividades** que me ayudan a comprender mejor las **obras**, así como **imaginar** otras épocas y lugares.
- Para **apreciar** una obra de arte hay que contemplarla, **observar** muy bien sus detalles. Hay que disfrutar la **experiencia** de **sentir** las diversas **emociones** que nos puede provocar.

m	u	j	h	a	p	r	e	s	e	r	v	a	r	k	c	e
e	s	o	t	ñ	b	e	s	c	u	l	t	u	r	a	s	u
b	a	c	d	i	v	e	r	t	i	d	o	n	a	e	s	g
s	e	n	t	i	r	a	n	v	y	r	r	a	i	x	o	p
d	o	l	u	o	b	f	f	s	l	r	t	c	a	p	u	a
a	r	i	l	h	p	z	a	m	n	e	s	t	d	e	s	t
p	a	o	f	a	z	t	x	m	j	a	d	i	a	r	r	r
r	c	m	d	n	s	l	w	u	i	g	b	v	e	i	a	i
e	l	f	o	i	w	x	s	f	m	l	s	i	p	e	n	m
c	o	h	t	b	e	a	a	t	l	h	i	d	a	n	i	o
i	n	r	u	a	r	r	s	r	y	p	w	a	l	c	g	n
a	a	m	s	u	g	a	z	r	t	g	e	d	a	i	a	i
r	h	n	t	o	a	q	s	c	z	e	p	e	c	a	m	o
f	e	n	t	c	f	u	n	e	h	a	s	s	i	b	i	u
l	i	o	b	s	e	r	v	a	r	ñ	e	s	o	n	t	q
p	f	d	m	u	s	e	o	s	e	n	o	i	c	o	m	e



Da clic en este ícono para imprimir esta página y realizar la actividad

El antes y el después del Palacio

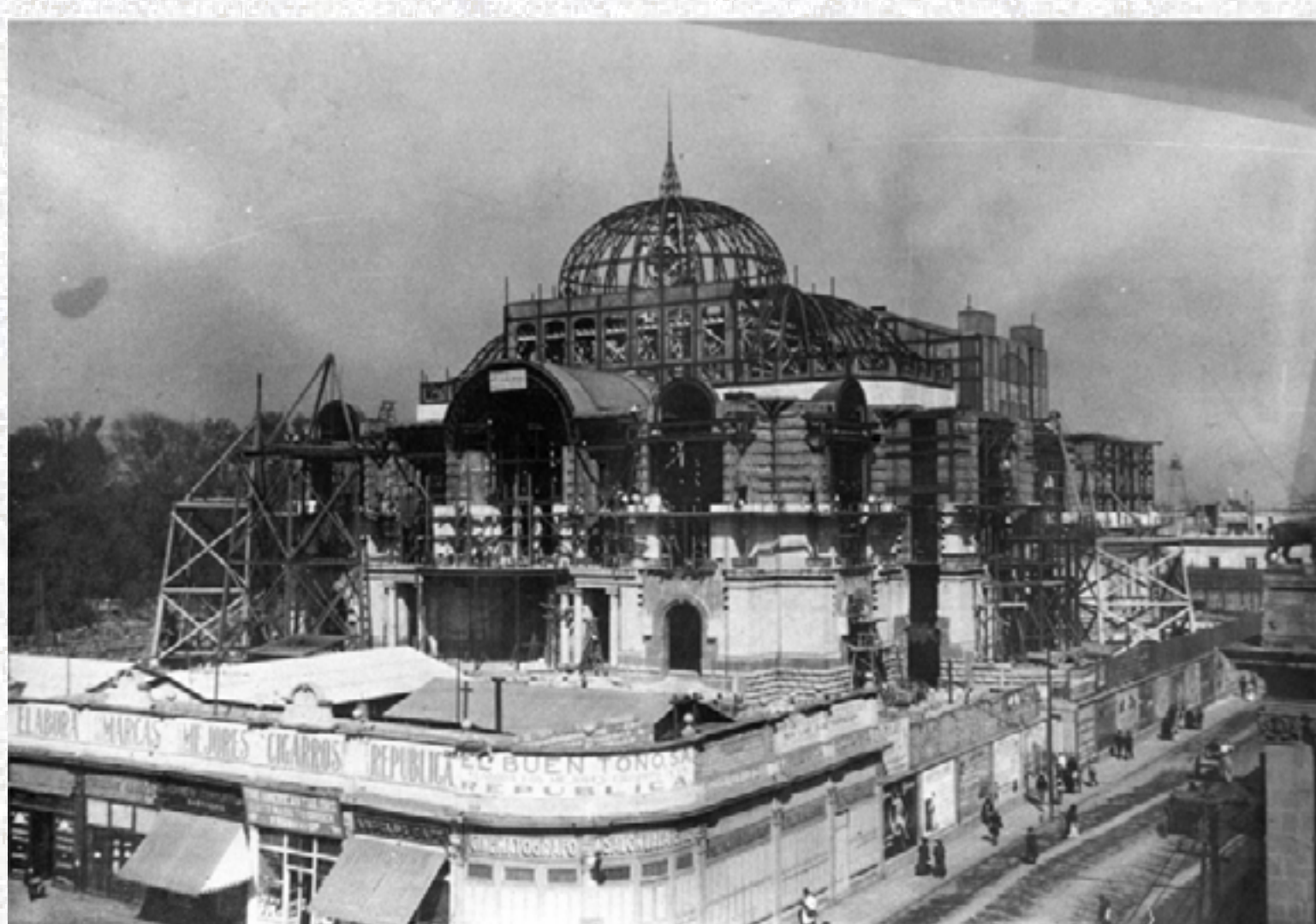
La Arquitectura es una de las Bellas Artes que busca conjugar lo hermoso del diseño de los espacios con su utilidad y funcionalidad. El Palacio ha sufrido muchos cambios a través del tiempo; de igual manera, se ha transformado todo su entorno, desde la vestimenta de las personas hasta los transportes y mobiliario urbano. **Observa las siguientes fotografías de época y encuentra el mayor número de diferencias entre estas fotos y el presente. Anótalas.**

Antes

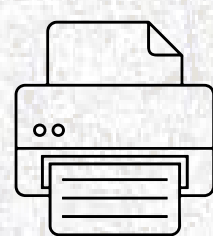


Después

Antes



Después



Da clic en este ícono para imprimir esta página y realizar la actividad

Luis Márquez Romay
Palacio de Bellas Artes, ca. 1934 – 1938
Archivo fotográfico Manuel Toussaint,
Instituto de Investigaciones Estéticas, UNAM

Autor no identificado
Teatro Nacional. Aspecto del ángulo sureste de la obra al iniciarse los trabajos de revestimiento, ca. 1908
Fototeca de la Dirección de Arquitectura y Conservación del Patrimonio Artístico Inmueble, INBAL



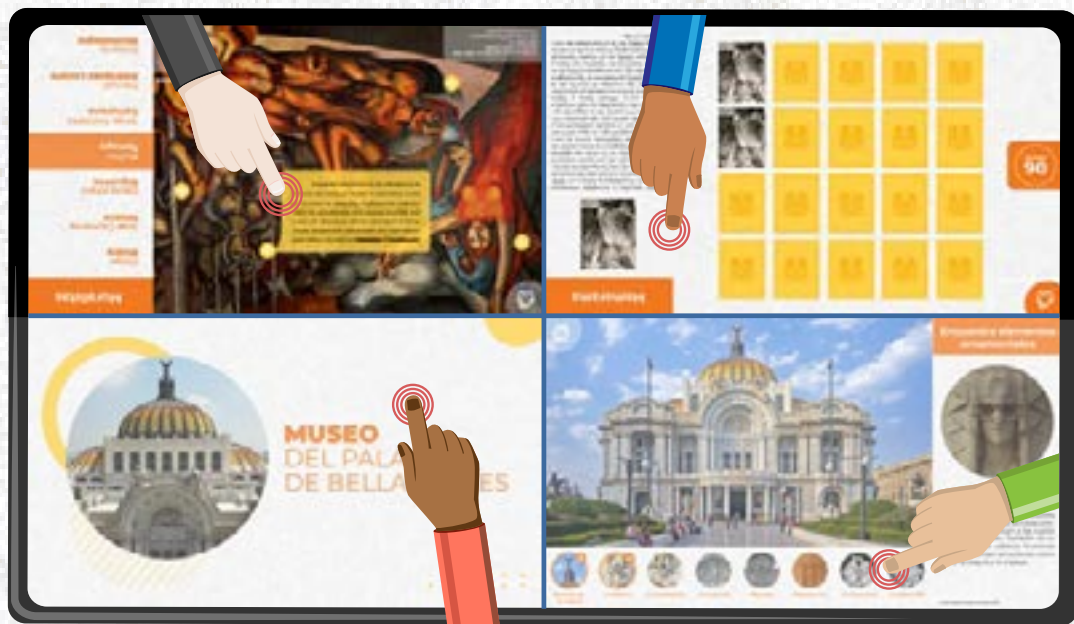
¿Qué más puedo hacer durante mi visita al museo?

Consulta nuestra programación cultural en nuestra página y redes sociales.

<https://museopalaciodebellasartes.inba.gob.mx/>

Exposiciones temporales:

el MPBA tiene a lo largo del año exposiciones nacionales e internacionales de diferentes disciplinas artísticas.



Mesa interactiva de murales:

ubicada en el segundo piso, contiene juegos y una línea de tiempo para conocer detalles del acervo del museo.



Actividades mediadas:

de forma didáctica y lúdica, te ayudarán a profundizar en algunos conceptos y procesos creativos de artistas.

Visitas guiadas:

puntos de encuentro diarios para público general, así como programación de grupos escolares y de instituciones.



Charlas con especialistas:

eventos presenciales y virtuales para conocer el trabajo de investigadores en torno a las exposiciones temporales y la colección permanente.

Eventos especiales:

organizamos o participamos en diferentes eventos a lo largo del año, como Noches de Museos, conciertos, narraciones orales, presentaciones artísticas, entre otros. Todo vinculado a nuestro acervo y patrimonio.





Más información del museo

Horario:
martes a domingo
de 10 a 17:30 h.

Entrada general:
\$85.00 de martes
a sábado.

Entrada libre a profesores y estudiantes con credencial vigente, personas adultas mayores con credencial, personas con discapacidad, menores de 13 años y personas jubiladas y pensionadas.

Domingo entrada libre a público nacional y extranjero.



Visitas guiadas:*

Pregunta disponibilidad en nuestro módulo de informes. Tenemos los siguientes recorridos:

- **Historia y Arquitectura del Palacio de Bellas Artes**
- **Colección de murales**
- **Visitas de las exposiciones temporales**

(Consulta cuáles están abiertas en ese momento).

Si lo que te interesa visitar es la Sala Principal de conciertos, la Gerencia del Palacio de Bellas Artes ofrece recorridos guiados:

**Martes a viernes
13 y 13:30 h.**

Registro minutos antes de cada visita en el módulo de informes de Gerencia.

 @mbellasartes

 Museo del Palacio de Bellas Artes

*Programación sujeta a cambios sin previo aviso.

