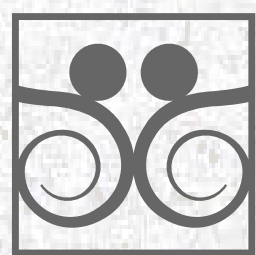


GUÍA FAMILIAR

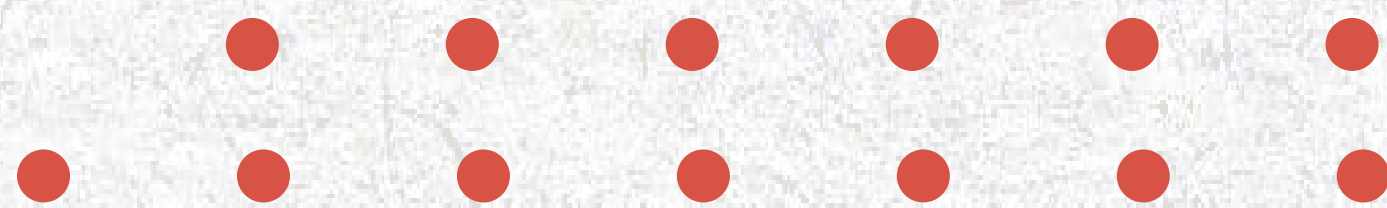


Ruta
**Colección de
murales**

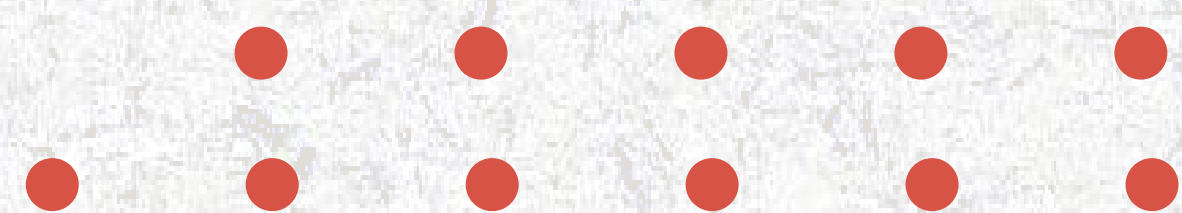
MUSEO DEL PALACIO
DE BELLAS ARTES



BELLAS ARTES
PARA TI



Índice:



Presiona sobre el nombre para ir a la sección que deseas



Bienvenida



Historia



Recomendaciones



Ruta



Estaciones



Actividades



Oferta



Más
información

Te damos la **bienvenida**

al Museo del Palacio de Bellas Artes

Esperamos que esta Guía te sirva para explorar y conocer más el Palacio y su museo con tu familia.

Te ofrecemos tres rutas digitales con diversas actividades en las que podrás descubrir el valor histórico, artístico y patrimonial de este recinto.

Selecciona la ruta que más te guste, o combina estaciones para crear tu recorrido único y especial.

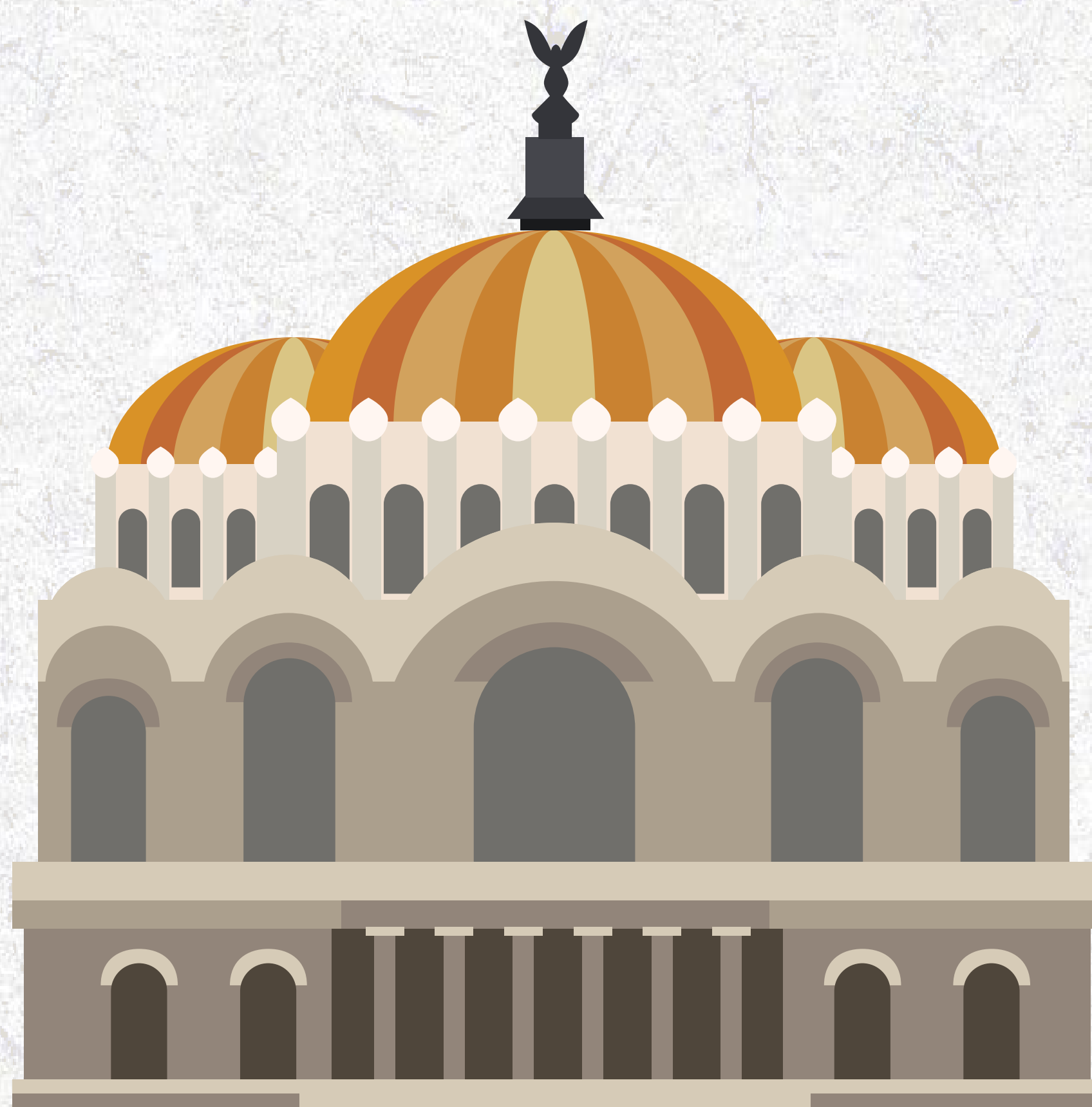
Te invitamos a agudizar tus sentidos, buscar detalles, dialogar, leer algo de información y ante todo, disfrutar tu visita. ¡Adelante!



Historia del Palacio de **Bellas Artes**

El lugar que estás por visitar es **uno de los centros de las artes más importantes en nuestro país.**

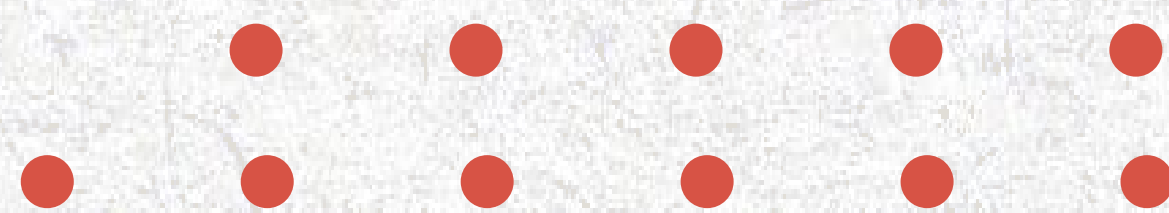
Fue pensado, hace más de cien años, como un nuevo gran Teatro Nacional, sin embargo, el proyecto tuvo problemas para concluirse, principalmente por el estallido de la Revolución mexicana y, en vez de estar listo en cuatro años, ¡se tardaron treinta en terminarlo!



Desde su inauguración en 1934, es un recinto público, patrimonio de todas y todos. En su escenario principal se presentan diversos espectáculos: conciertos, ópera, danza, teatro, conferencias, homenajes, entre otros; y **su museo alberga la colección de murales mexicanos más diversa en cuanto a artistas y temporalidad.**

Además, a lo largo del año podrás encontrar en sus salas importantes exposiciones, con temáticas tanto nacionales como internacionales.

¡Aprópiate y disfruta de tu Palacio!

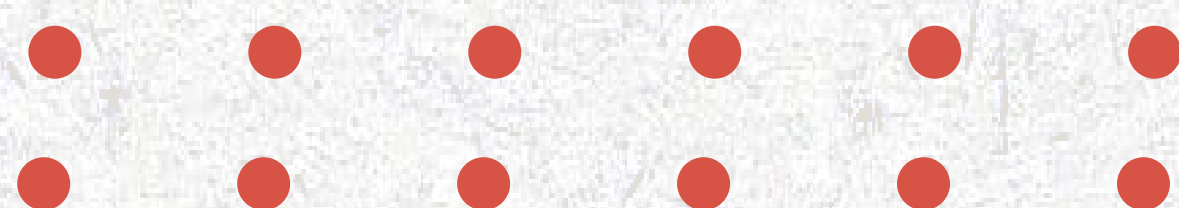




Recomendaciones

Ayúdanos a cuidar tu Palacio

Para tu ingreso recuerda que:



Toma fotografías con tu celular, sin flash. Si traes una cámara fotográfica, dirígete a Taquilla a pagar el permiso de uso.



Contamos con Paquetería para que resguardes tu mochila, bolsas u otros objetos restringidos. Excepto botellas o alimentos sueltos.



Si requieres una carriola, te ofrecemos en préstamo una del tamaño adecuado, obténla dejando en resguardo una identificación.



Identifica y respeta los límites establecidos para acercarte a las obras. Evita tocarlas.



Las botellas de agua desechables y/o alimentos tendrán que ser consumidos o depositados en el bote de basura antes de tu ingreso.



Si lo requieres, contamos con préstamo de sillas de ruedas, dejando en resguardo una identificación.



Restricciones de objetos:



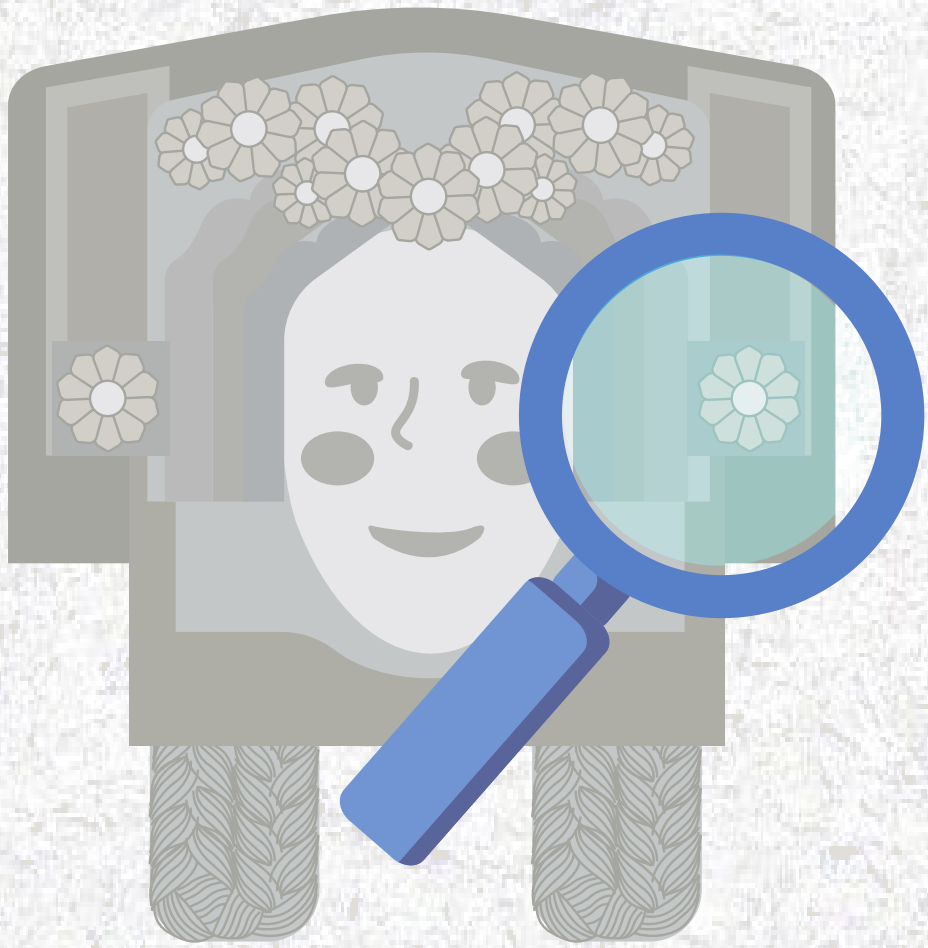
En caso de cualquier contingencia, sigue las indicaciones del personal del museo.

En el equipo del museo estamos atentas y atentos para brindarte mayor información, aclarar tus dudas o recibir tus comentarios o sugerencias.



Sigue la Ruta

- 1** Ubica los lugares u obras en las que te debes situar.
- 2** Lee la información y realiza las actividades sugeridas.
- 3** Al finalizar, compártenos tu experiencia y tus fotos en nuestras redes sociales.



Arquitectura del Palacio

Descubre en siete estaciones parte de la historia y construcción del Palacio, desde su planeación como nuevo Teatro Nacional, hasta la actualidad. Inicia en el exterior del edificio.



Colección de murales

En siete estaciones conoce detalles de la conformación de esta colección con obras de grandes maestros del arte mexicano, así como su diversidad temática y técnica. Inicia en primer piso.



El Palacio a través del tiempo

Te invitamos a detenerte en ocho estaciones y observar algunos elementos del Palacio y su colección que han cambiado con el paso del tiempo. Inicia en el exterior del recinto.





Misión especial:

Define cuál es tu mural favorito y tómate fotos imitando la postura o gestos de algunos de sus personajes. Sube la foto a tus redes y etiquétanos #Familiarizarte

Este lugar posee una colección realizada por siete muralistas mexicanos. Son diecisiete tableros que cubren un periodo que va de 1928 a 1963, la mayoría realizados especialmente para el Palacio, pero algunos fueron recuperados de otros sitios y trasladados al museo.

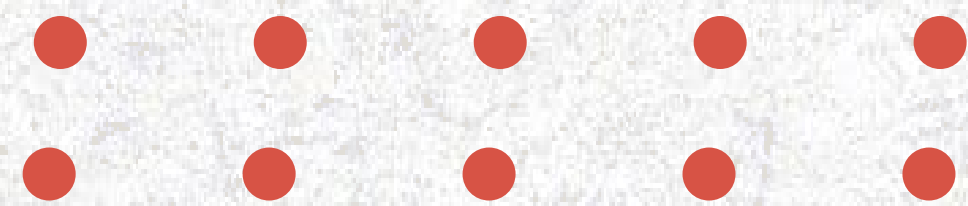
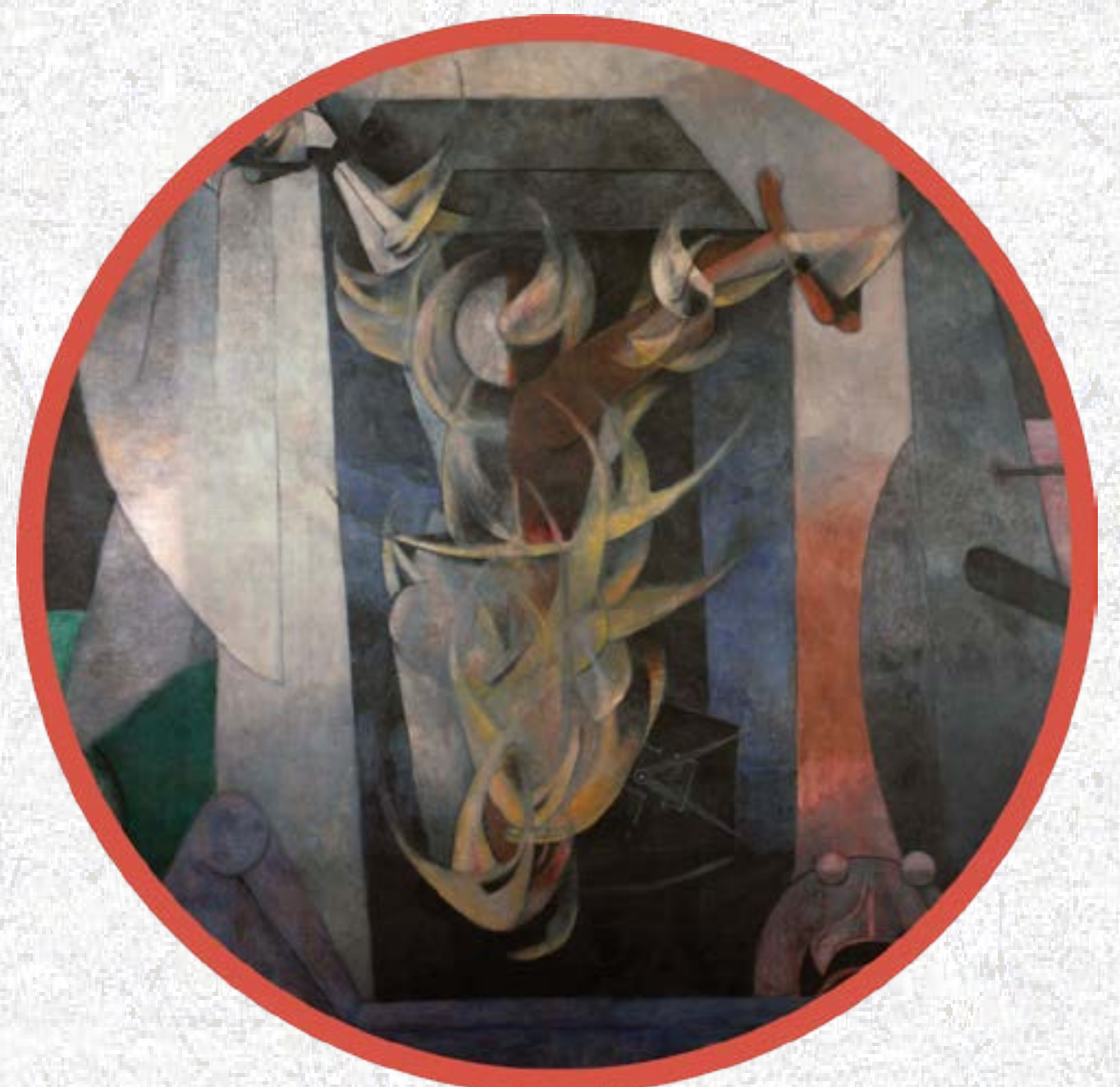
Comienza en el primer piso del museo. En los extremos puedes ver dos murales, identifica el que tiene los colores de la bandera de México.

El mural donde encontraste este detalle se llama *México de hoy* y fue hecho en 1953 por Rufino Tamayo. El artista plasmó la idea del mestizaje como la base de un México moderno, según la ideología de esa época. Incluyó elementos europeos y precolombinos, como raíces culturales que se fusionan, además de representaciones de ciencias y artes, fundamentales para el desarrollo de un pueblo. En el centro encuentra una figura humana envuelta en llamas, es un símbolo del fuego inextinguible del espíritu mexicano. ¿Distingues la forma de su cuerpo? ¿Te resultó fácil apreciar este mural? Tamayo pintaba simplificaciones de las formas y armonizó los colores de sus dos murales con los mármoles de la arquitectura del Palacio.



Autor no identificado
Rufino Tamayo [detalle], ca. 1960
Colección Archivo Casasola
D.R. Instituto Nacional de Antropología e Historia, México

Rufino Tamayo
México de hoy [detalle], 1953
Vinilita sobre tela
© D.R. Rufino Tamayo/Herederos/México/
2023/Fundación Olga y Rufino Tamayo, A.C.





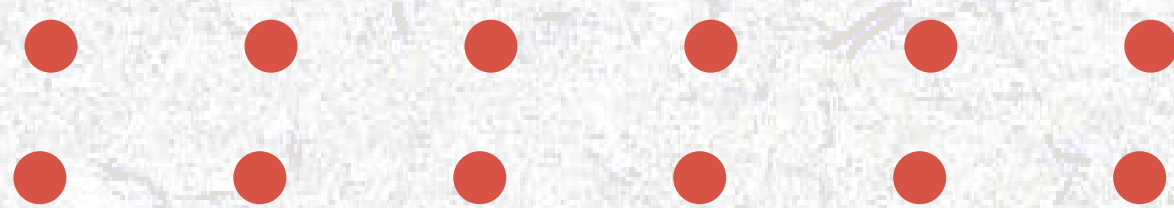
Sube al segundo piso, y localiza el mural que tiene más personajes. Como pista extra, busca un hombre que parece estar manejando una máquina. ¿Lo encontraste?

Nota: te invitamos a descubrir cómo ha cambiado el área de murales con el paso del tiempo. Encuentra algunas fotografías de época en la Ruta El Palacio a través del tiempo.



Este hombre es la parte central del mural titulado *El hombre controlador del universo*, realizado por Diego Rivera en 1934. Es una segunda versión, ya que la primera se encontraba en Nueva York, pero fue destruida por su contenido político.

Diego Rivera
El hombre controlador del universo [detalle], 1934
Fresco sobre bastidor metálico
D.R. © 2023 Banco de México, Fiduciario en el Fideicomiso relativo a los Museos Diego Rivera y Frida Kahlo



Rivera plasmó su visión de la decadencia del capitalismo de los Estados Unidos y la promesa del socialismo emergente representado por la Unión Soviética. El personaje central decidiría qué sería lo mejor para la humanidad. Observa a detalle e identifica qué sistema político pintó en cada uno de los extremos del mural.

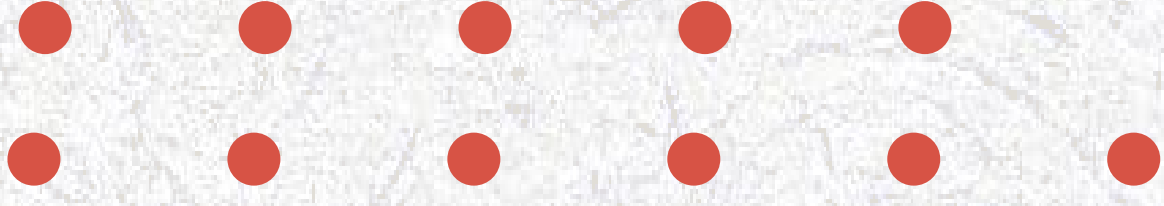


Juan Guzmán
Diego Rivera señalando la representación del núcleo atómico en su mural [detalle], 1955
Colección y Archivo de Fundación Televisa

Estación 3. Colección de murales



Encuentra un mural donde prevalecen los tonos vivos en sus personajes: morados, verdes, rojos, amarillos. En la obra encontrarás un hombre rompiendo algo, ¿qué es lo que está rompiendo?



Este mural fue realizado por Jorge González Camarena, se llama *Liberación* o *La humanidad se libera de la miseria*, fue el último encargo mural hecho para el Palacio de Bellas Artes y se concluyó en 1963.



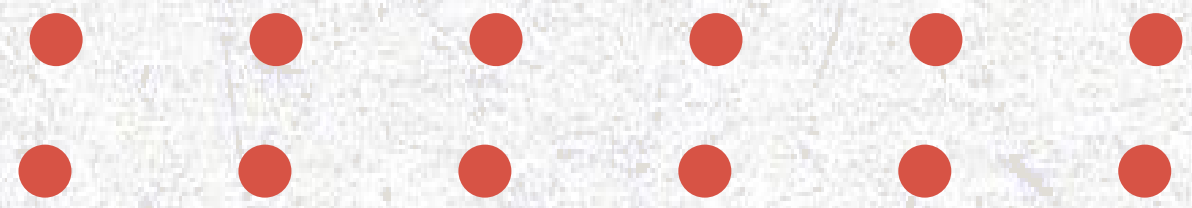
El artista representó a la humanidad luchando contra la opresión en tres momentos, de izquierda a derecha, pasado, presente y futuro. Compara a las dos mujeres que aparecen en esta obra, ¿en qué son diferentes y qué crees que representan? Lee la cédula del mural.

Autor no identificado
Jorge González Camarena [detalle], ca.1960
Colección Archivo Casasola
D.R. Instituto Nacional de Antropología e Historia, México

Jorge González Camarena
Liberación [detalle], 1957-1963
Acrílico sobre tela
D.R. © Jorge González Camarena/SOMAAP/México/2023



Identifica uno de nuestros murales más grandes, como pista, está dividido en tres: un panel central que se extiende incluso hacia la arquitectura del Palacio, y dos paneles laterales más pequeños.



El panel central es *Nueva democracia*, fue hecho en 1944, y en 1945 se añadieron los dos más pequeños. Fueron realizados por David Alfaro Siqueiros utilizando piroxilina, que es una pintura industrial usada para el exterior de los automóviles.



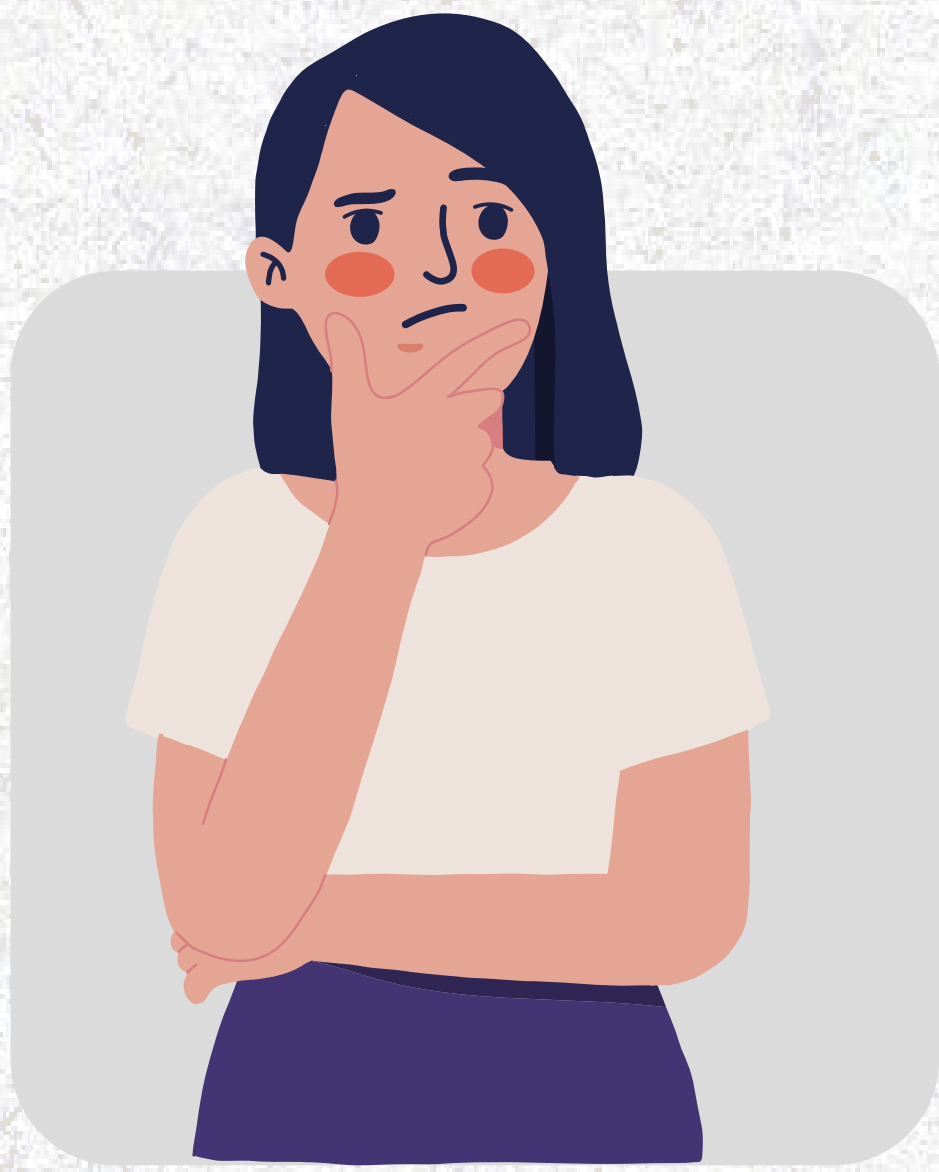
Este conjunto celebra el término de la Segunda Guerra Mundial, con el triunfo de la democracia ante los regímenes autoritarios, como el de los nazis, pero también retrata la violencia y las consecuencias de la guerra sobre la población. Busca a un soldado muerto derrotado ¿Identificas a que país pertenece por la forma de su casco?



Autor no identificado
David Alfaro Siqueiros [detalle], ca. 1955
Colección Archivo Casasola
D.R. Instituto Nacional de Antropología e Historia, México

David Alfaro Siqueiros
Nueva Democracia [detalle], 1944-1945
Piroxilina sobre celotex
D.R. © David Alfaro Siqueiros/SOMAAP/México/2023

Estación 5. Colección de murales



Busca ahora un mural donde hay mucho caos, con tres mujeres en la parte de abajo. Esta obra se llama *Katharsis* y fue pintada en 1934 por José Clemente Orozco. Es una crítica hacia la guerra, las políticas de masas y la preocupación porque las máquinas tomaran el lugar de los seres humanos. Encuentra en el mural una máquina que tiene apariencia humana y que está atacando a la multitud.

Un dato curioso acerca de esta obra es que Orozco no la tituló, sino que fue Justino Fernández, un crítico de arte muy cercano al artista, quien definió su nombre. Una catarsis o *katharsis*, en griego, como lo escribió Justino, es una purificación, purga o liberación a través de un hecho dramático profundo.



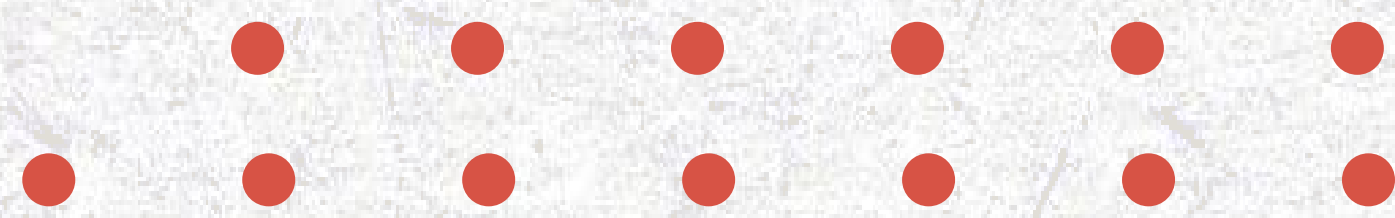
Este mural, como el de Diego Rivera al otro extremo, fueron hechos para la inauguración del Palacio en el año de 1934. Orozco lo pintó en tan solo ¡cuarenta días!

José Clemente Orozco
Katharsis [detalle], 1934
Fresco sobre bastidor transportable
D.R. © José Clemente Orozco/SOMAAP/México/2023

Autor no identificado
José Clemente Orozco [detalle], ca. 1945
Colección Archivo Casasola
D.R. Instituto Nacional de Antropología e Historia, México



Identifica el mural que tiene un ángel. Observa que en el fondo se cruzan varias líneas formando patrones geométricos. ¿qué figuras forman? ¿Percibiste que los diferentes elementos concuerdan con el *art déco* del Palacio? Una característica de este estilo y de esta obra es que son totalmente simétricos, al igual que el interior del recinto. Imagina una línea que los divida en dos partes iguales.



Este mural se llama *Alegoría del viento* y fue parte de una serie que realizó el artista Roberto Montenegro entre los años 1922 y 1928.



Esta y otras alegorías se encontraban en el claustro del Colegio Máximo de San Pedro y San Pablo, pero la mayoría se perdieron. Esta obra fue desprendida de ese edificio y se integró a la colección permanente del Palacio en 1965, después de ser restaurada.

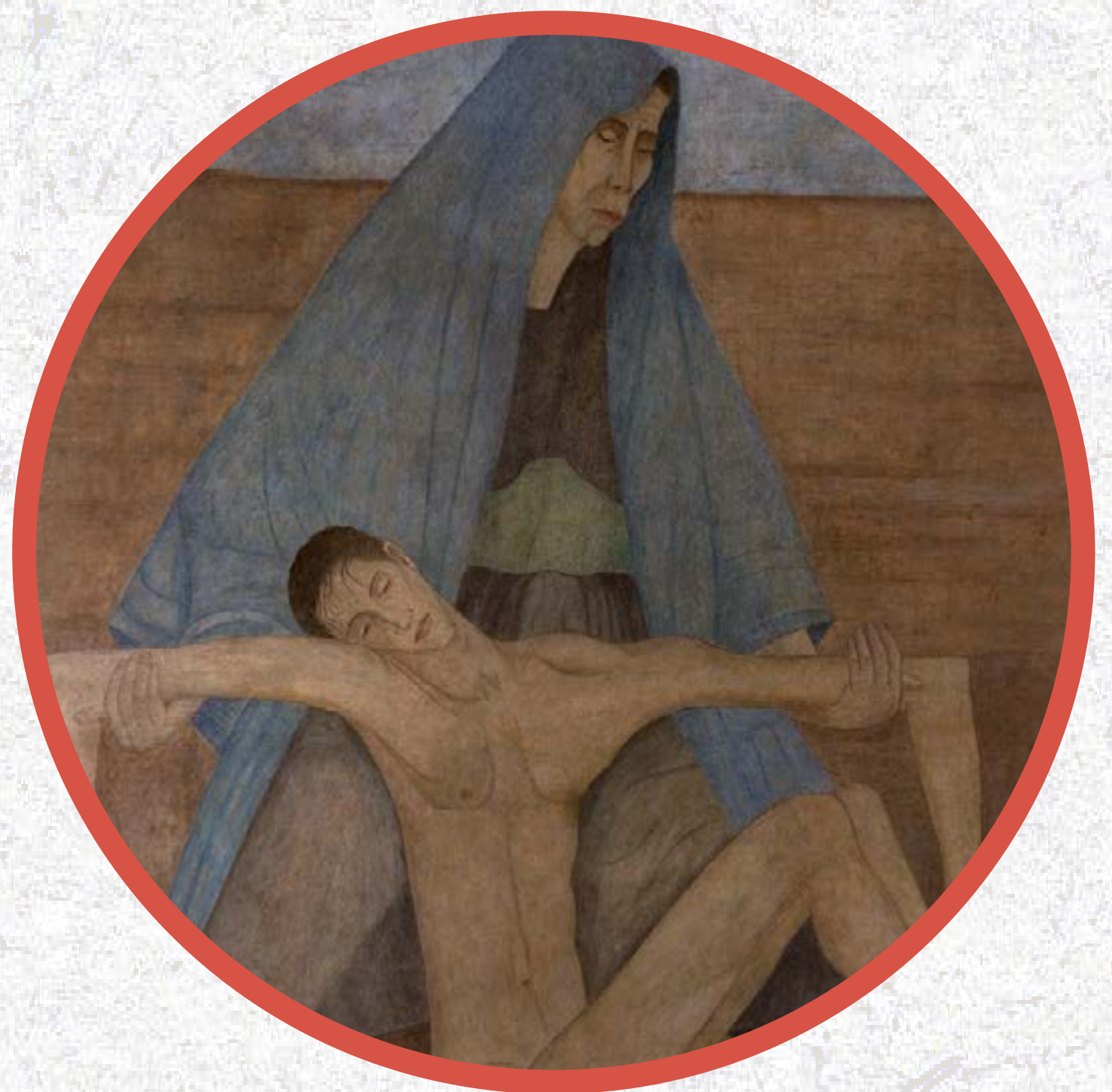
Roberto Montenegro
Alegoría del viento [detalle], 1928
Fresco sobre bastidor transportable [Mural incorporado en 1965]
D.R. © Roberto Montenegro/SOMAAP/México/2023

Agustín Casasola y Miguel Casasola
Roberto Montenegro, Pintor en un salón [detalle], ca. 1924
Colección Archivo Casasola
D.R. Instituto Nacional de Antropología e Historia, México



Para concluir, encuentra un mural que sólo tiene dos personajes, en una postura que parece un triángulo. ¿Qué te hace sentir? ¿Cuál crees que sea la razón por la que estos personajes estén sufriendo?

Este mural se titula *La piedad en el desierto*, es una reinterpretación del tema originalmente religioso de la virgen María con Cristo muerto en sus brazos, fue pintado por Manuel Rodríguez Lozano en el año de 1942, cuando el pintor estaba encarcelado injustamente. Pintó esta obra en la Penitenciaría de Lecumberri, ¿puedes creerlo?



Manuel Rodríguez Lozano
La piedad en el desierto [detalle], 1942
Fresco sobre bastidor transportable [Mural incorporado en 1966 al MPBA]

Tina Modotti (atribuida)
Manuel Rodríguez Lozano [detalle], ca. 1928
Colección Concepción Bermúdez Benítez

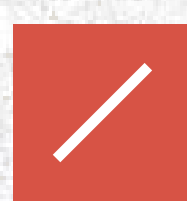
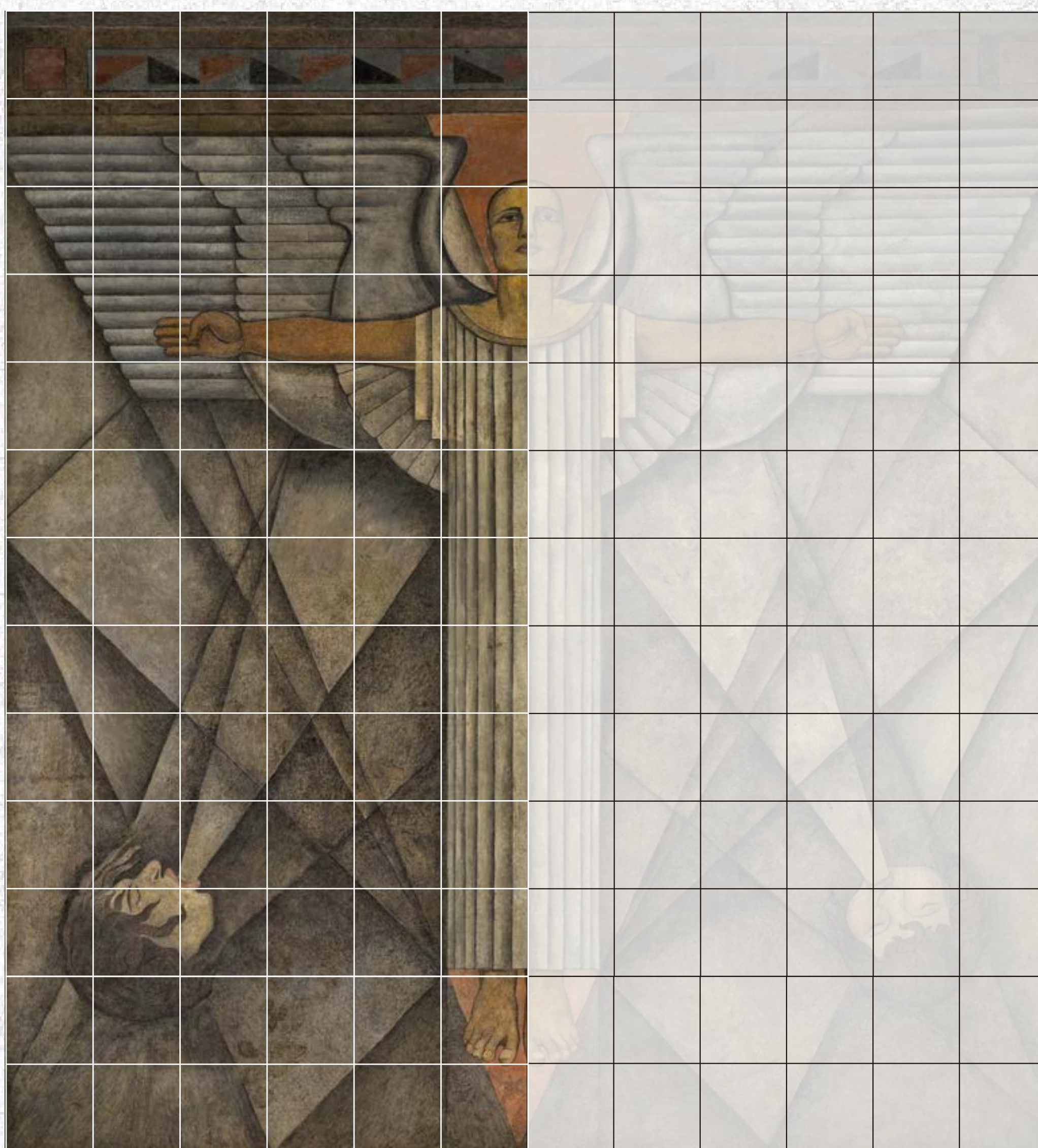
El mural estuvo en dicho espacio hasta 1966 y después de ser desprendido y restaurado, se trasladó al Palacio para que también fuera parte de su acervo permanente.

¡Has concluido esta ruta! Como pudiste observar, en el museo se encuentran murales de diferentes técnicas, temáticas y estilos, ya que el muralismo fue un movimiento artístico muy diverso.

Te invitamos a que explores nuestra mesa interactiva de murales, ubicada enfrente del mural *Carnaval de la vida mexicana*, para que descubras más información.

Alineando tu visión

Las y los pintores utilizan diferentes tipos de líneas para trazar sus obras. Aunque parecen un elemento sencillo, las líneas delimitan las formas, enfatizan elementos según su grosor y también pueden causar la sensación de movimiento. **Descubre los diferentes tipos de líneas que aparecen en este mural, y marca con diferentes colores todas las que encuentres en el dibujo. Haz el ejercicio de observación en otros murales para encontrar más líneas.**



Líneas rectas. Pueden ser verticales, horizontales o diagonales. Cada línea dirige la mirada en un sentido.



Líneas curvas. Son más dinámicas y suelen cambiar de dirección, algunas se basan en partes de un círculo.

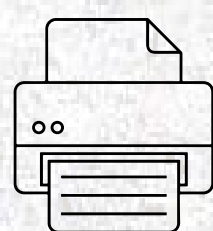


Líneas en zig zag o quebradas. Es una serie de líneas rectas que alternan su sentido.



Líneas onduladas. Dan una sensación de movimiento más suave, redondeado en sus bordes.

**Las líneas pueden formar figuras geométricas.
¿Identificas algunas en este mural?**



Da clic en este ícono para imprimir esta página y realizar la actividad

"Tripas de gato" artístico

Tras explorar la colección de 17 paneles murales, relaciona los nombres de los artistas y sus obras con los enunciados que describen elementos que aparecen en las pinturas. **Une los pares con líneas, sin que se crucen, como el juego tradicional de "tripas de gato". Debes observar a detalle las obras para identificarlas, si tienes dudas, recurre a una mediadora o mediador del museo.**

Representa a una madre consolando a su hijo en brazos.

Roberto Montenegro, *Alegoría del viento*, 1928

Obra con un caballo negro gigante en el centro, montado por un conquistador español.

Cuatro paneles con escenas de carnavales mexicanos.

José Clemente Orozco, *Katharsis*, 1934

Jorge González Camarena, *Liberación*, 1963

David Alfaro Siqueiros, *Tormento de Cuauhtémoc*, 1950-1951

Mural acerca de un pasaje de la conquista de México.

Pintura con un ángel que se eleva en vuelo.

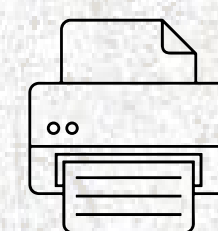
Mural con fondo de fuego. Al centro, representa la pelea entre dos hombres.

Rufino Tamayo, *Nacimiento de nuestra nacionalidad*, 1952

Manuel Rodríguez Lozano, *La piedad en el desierto*, 1942

Pintura con un gigante que destruye una cruz, liberándose.

Diego Rivera, *Carnaval de la vida mexicana*, 1936



Da clic en este ícono para imprimir esta página y realizar la actividad

Mi retrato en un mural

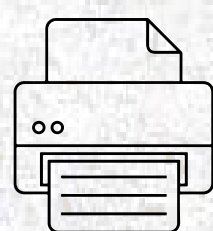
Los artistas han pintado muchos personajes en sus obras, entre ellos niñas y niños como tú. Diego Rivera, por ejemplo, a veces se pintaba en sus obras como niño. **Encuentra en el mural *El Hombre controlador del universo*, los siguientes infantes.**



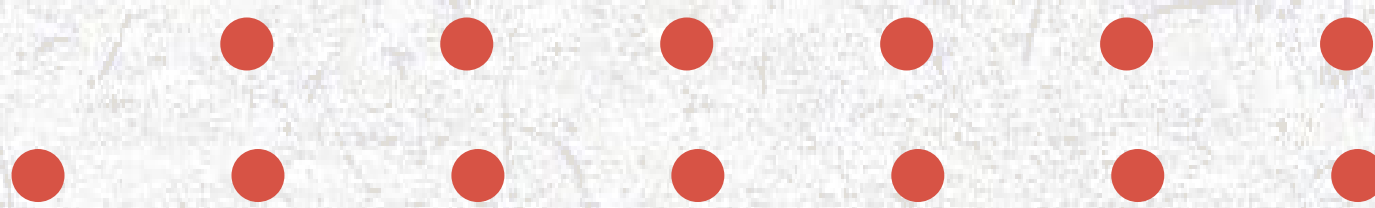
¿Y si formarás parte de un mural?

Imagina que vas a posar para un muralista. Primero elige una obra donde te gustaría ser retratado. ¿Qué estarías haciendo en el mural? ¿Tendrías alguna profesión u oficio? ¿Representarías a algún personaje histórico? ¿Cómo sería tu ropa?

Antes de realizar un mural, los artistas hacían dibujos preparatorios en papel, llamados bocetos. **Crea el tuyo del detalle del mural que seleccionaste y dibújate como te gustaría aparecer.**



Da clic en este ícono para imprimir esta página y realizar la actividad





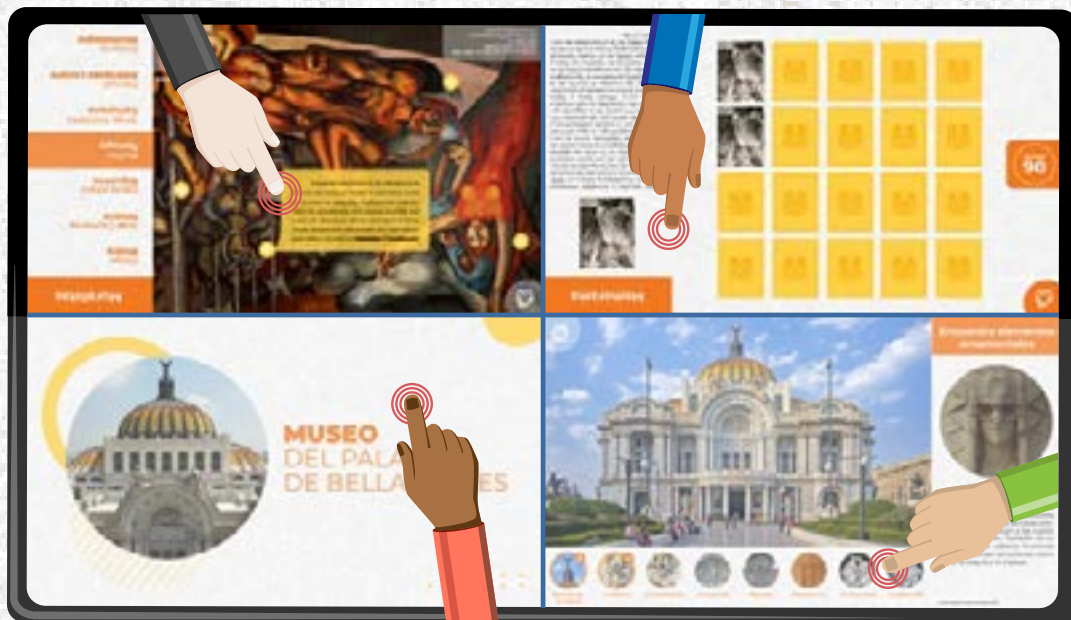
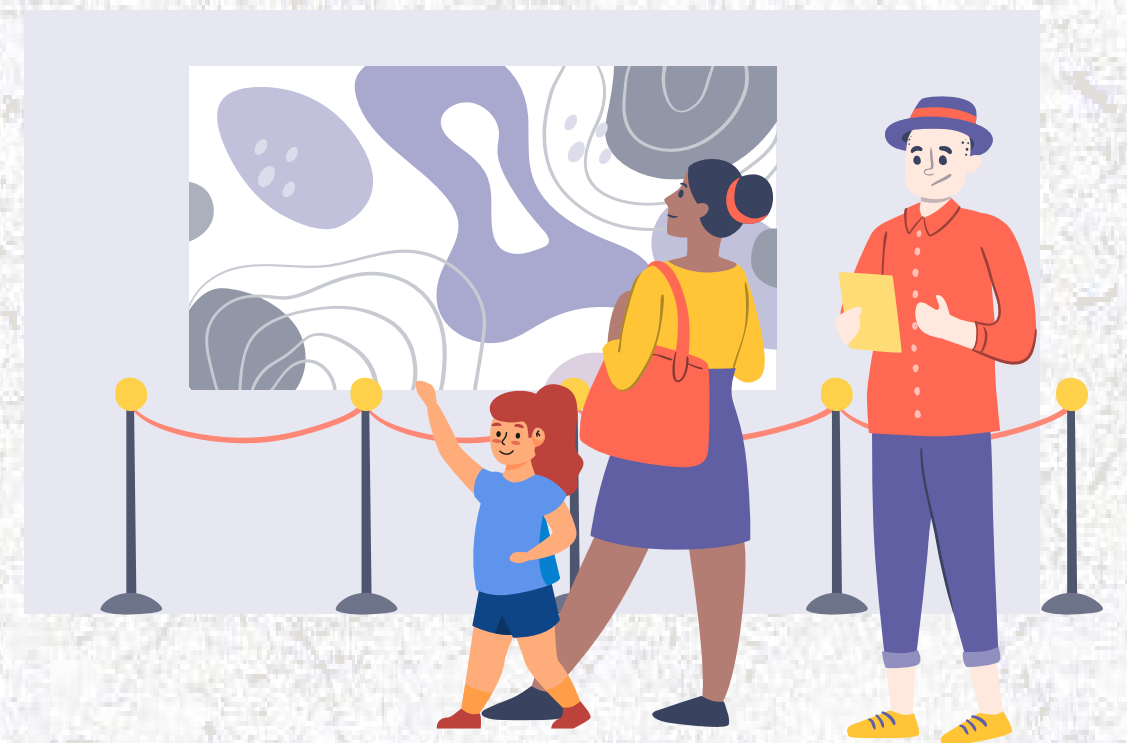
¿Qué más puedo hacer durante mi visita al museo?

Consulta nuestra programación cultural en nuestra página y redes sociales.

<https://museopalaciodebellasartes.inba.gob.mx/>

Exposiciones temporales:

el MPBA tiene a lo largo del año exposiciones nacionales e internacionales de diferentes disciplinas artísticas.



Mesa interactiva de murales:

ubicada en el segundo piso, contiene juegos y una línea de tiempo para conocer detalles del acervo del museo.



Actividades mediadas:

de forma didáctica y lúdica, te ayudarán a profundizar en algunos conceptos y procesos creativos de artistas.

Visitas guiadas:

puntos de encuentro diarios para público general, así como programación de grupos escolares y de instituciones.



Charlas con especialistas:

eventos presenciales y virtuales para conocer el trabajo de investigadores en torno a las exposiciones temporales y la colección permanente.

Eventos especiales:

organizamos o participamos en diferentes eventos a lo largo del año, como Noches de Museos, conciertos, narraciones orales, presentaciones artísticas, entre otros. Todo vinculado a nuestro acervo y patrimonio.





Más información del museo

Horario:
martes a domingo
de 10 a 17:30 h.

Entrada general:
\$85.00 de martes
a sábado.

Entrada libre a profesores y estudiantes con credencial vigente, personas adultas mayores con credencial, personas con discapacidad, menores de 13 años y personas jubiladas y pensionadas.

Domingo entrada libre a público nacional y extranjero.



Visitas guiadas:*

Pregunta disponibilidad en nuestro módulo de informes. Tenemos los siguientes recorridos:

- **Historia y Arquitectura del Palacio de Bellas Artes**
- **Colección de murales**
- **Visitas de las exposiciones temporales**

(Consulta cuáles están abiertas en ese momento).

Si lo que te interesa visitar es la Sala Principal de conciertos, la Gerencia del Palacio de Bellas Artes ofrece recorridos guiados:

**Martes a viernes
13 y 13:30 h.**

Registro minutos antes de cada visita en el módulo de informes de Gerencia.

*Programación sujeta a cambios sin previo aviso.

 @mbellasartes

 Museo del Palacio de Bellas Artes

