

GUÍA FAMILIAR



Ruta

**El Palacio a
través del tiempo**

MUSEO DEL PALACIO
DE BELLAS ARTES



BELLAS ARTES
PARA TI



Índice:



Presiona sobre el nombre para ir a la sección que deseas



Bienvenida



Historia



Recomendaciones



Ruta



Estaciones



Actividades



Oferta



Más
información

Te damos la **bienvenida**

al Museo del Palacio de Bellas Artes

Esperamos que esta Guía te sirva para explorar y conocer más el Palacio y su museo con tu familia.

Te ofrecemos tres rutas digitales con diversas actividades en las que podrás descubrir el valor histórico, artístico y patrimonial de este recinto.

Selecciona la ruta que más te guste, o combina estaciones para crear tu recorrido único y especial.

Te invitamos a agudizar tus sentidos, buscar detalles, dialogar, leer algo de información y ante todo, disfrutar tu visita. ¡Adelante!



Historia del Palacio de **Bellas Artes**

El lugar que estás por visitar es **uno de los centros de las artes más importantes en nuestro país.**

Fue pensado, hace más de cien años, como un nuevo gran Teatro Nacional, sin embargo, el proyecto tuvo problemas para concluirse, principalmente por el estallido de la Revolución mexicana y, en vez de estar listo en cuatro años, ¡se tardaron treinta en terminarlo!



Desde su inauguración en 1934, es un recinto público, patrimonio de todas y todos. En su escenario principal se presentan diversos espectáculos: conciertos, ópera, danza, teatro, conferencias, homenajes, entre otros; y **su museo alberga la colección de murales mexicanos más diversa en cuanto a artistas y temporalidad.**

Además, a lo largo del año podrás encontrar en sus salas importantes exposiciones, con temáticas tanto nacionales como internacionales.

¡Aprópiate y disfruta de tu Palacio!





Recomendaciones

Ayúdanos a cuidar tu Palacio

Para tu ingreso recuerda que:



Toma fotografías con tu celular, sin flash. Si traes una cámara fotográfica, dirígete a Taquilla a pagar el permiso de uso.



Contamos con Paquetería para que resguardes tu mochila, bolsas u otros objetos restringidos. Excepto botellas o alimentos sueltos.



Si requieres una carriola, te ofrecemos en préstamo una del tamaño adecuado, obténla dejando en resguardo una identificación.



Identifica y respeta los límites establecidos para acercarte a las obras. Evita tocarlas.



Las botellas de agua desechables y/o alimentos tendrán que ser consumidos o depositados en el bote de basura antes de tu ingreso.



Si lo requieres, contamos con préstamo de sillas de ruedas, dejando en resguardo una identificación.



Restricciones de objetos:



En caso de cualquier contingencia, sigue las indicaciones del personal del museo.

En el equipo del museo estamos atentas y atentos para brindarte mayor información, aclarar tus dudas o recibir tus comentarios o sugerencias.



Sigue la Ruta

- 1** Ubica los lugares u obras en las que te debes situar.
- 2** Lee la información y realiza las actividades sugeridas.
- 3** Al finalizar, compártenos tu experiencia y tus fotos en nuestras redes sociales.



Arquitectura del Palacio

Descubre en siete estaciones parte de la historia y construcción del Palacio, desde su planeación como nuevo Teatro Nacional, hasta la actualidad. Inicia en el exterior del edificio.



Colección de murales

En siete estaciones conoce detalles de la conformación de esta colección con obras de grandes maestros del arte mexicano, así como su diversidad temática y técnica. Inicia en primer piso.



El Palacio a través del tiempo

Te invitamos a detenerte en ocho estaciones y observar algunos elementos del Palacio y su colección que han cambiado con el paso del tiempo. Inicia en el exterior del recinto.





Misión especial:

Un museo es un espacio social que nos permite intercambiar ideas con otras personas. Anímate a investigar acerca de las experiencias que tus acompañantes o familiares recuerden en relación al Palacio de Bellas Artes.

Con esta ruta, te invitamos a descubrir algunos cambios importantes que ha tenido el Palacio de Bellas Artes y su museo través del tiempo.

Inicia en la explanada de acceso. **¿Alguna vez te habías preguntado qué existió en el terreno que ocupa el Palacio de Bellas Artes antes de ser construido?** Te sorprenderá descubrir que hubo un convento de mojas concepcionistas desde el siglo XVII. El convento de Santa Isabel quedó abandonado y la iglesia fue reutilizada como fábrica de sedas y bodega, el resto del edificio se transformó en vecindad y accesorias.

En 1901 se empezó a demoler el conjunto para dejar libre el terreno. Imagina la sorpresa de los albañiles que, al excavar para realizar los cimientos del Palacio, empezaron a encontrar las sepulturas de algunas religiosas, **¿qué otros objetos crees que pudieron haber encontrado?, ¿cómo crees que pudo ser la vida en este convento?** Compara el edificio antiguo con el actual Palacio a partir de esta fotografía, tomada desde el cruce del actual Eje Central y la calle Madero.





Al extremo poniente del Palacio se extiende la Alameda Central, el parque público más antiguo de toda América, pues data de 1592. Los espacios verdes son muy importantes para armonizar y brindar esparcimiento y oxígeno dentro de las ciudades.

Adamo Boari, arquitecto del Palacio de Bellas Artes, pensó en diferentes maneras de integrar vegetación a su proyecto, es por ello que, como enlace con la Alameda, diseñó una pérgola, es decir, una estructura de columnas que permitiera que creciera en ella vegetación ornamental. Ahí también se podrían hacer actividades culturales al aire libre.

La pérgola estaba llena de curvas al estilo *art nouveau*, como el exterior del Palacio. En las bases de sus columnas había mascarones de guerreros jaguar y águila.

Localiza en la fachada principal del Palacio dos mascarones similares a los mencionados, situados cerca de las puertas laterales.



Luis Márquez Romay
Pérgola del Palacio de Bellas Artes ca. 1934 - 1938
Colección Luis Márquez Romay, Archivo fotográfico Manuel Toussaint
Instituto de Investigaciones Estéticas, UNAM

Por años, en la pérgola se instaló "La Librería de Cristal", que algunos habitantes de la ciudad aún recuerdan. A pesar de su belleza, las autoridades decidieron demoler la pérgola en 1973. **Identifica el espacio que ocupó.** Guíate por el Monumento a Beethoven, obsequiado a México por la Embajada de Alemania en 1921, por el centenario del estreno de la Novena Sinfonía.



Autor no identificado
Pérgola del Palacio de Bellas Artes [detalle], s.f.
Fototeca de la Dirección de Arquitectura y Conservación del Patrimonio Artístico Inmueble, INBAL

Estación 3. El Palacio a través del tiempo



Para esta estación te recomendamos caminar y observar uno de los costados del edificio, del lado de la Alameda.

La construcción del Palacio de Bellas Artes fue todo un reto. Durante el Porfiriato, la tecnología en la arquitectura había integrado nuevos materiales, destacando el acero, que permitió construir estructuras muy fuertes, ocupando menos espacio y logrando mayores alturas; esto dio origen a los primeros rascacielos. Observa a tu alrededor otros edificios icónicos de México.

En esta foto podrás observar que había vías de tren alrededor del Palacio, fue un circuito de vías que se hizo especialmente para transportar los pesados materiales a donde se necesitaban. Imagina el peso del acero y de los bloques de mármol. Por ello el edificio ha sufrido un hundimiento constante, **¿puedes notarlo?**

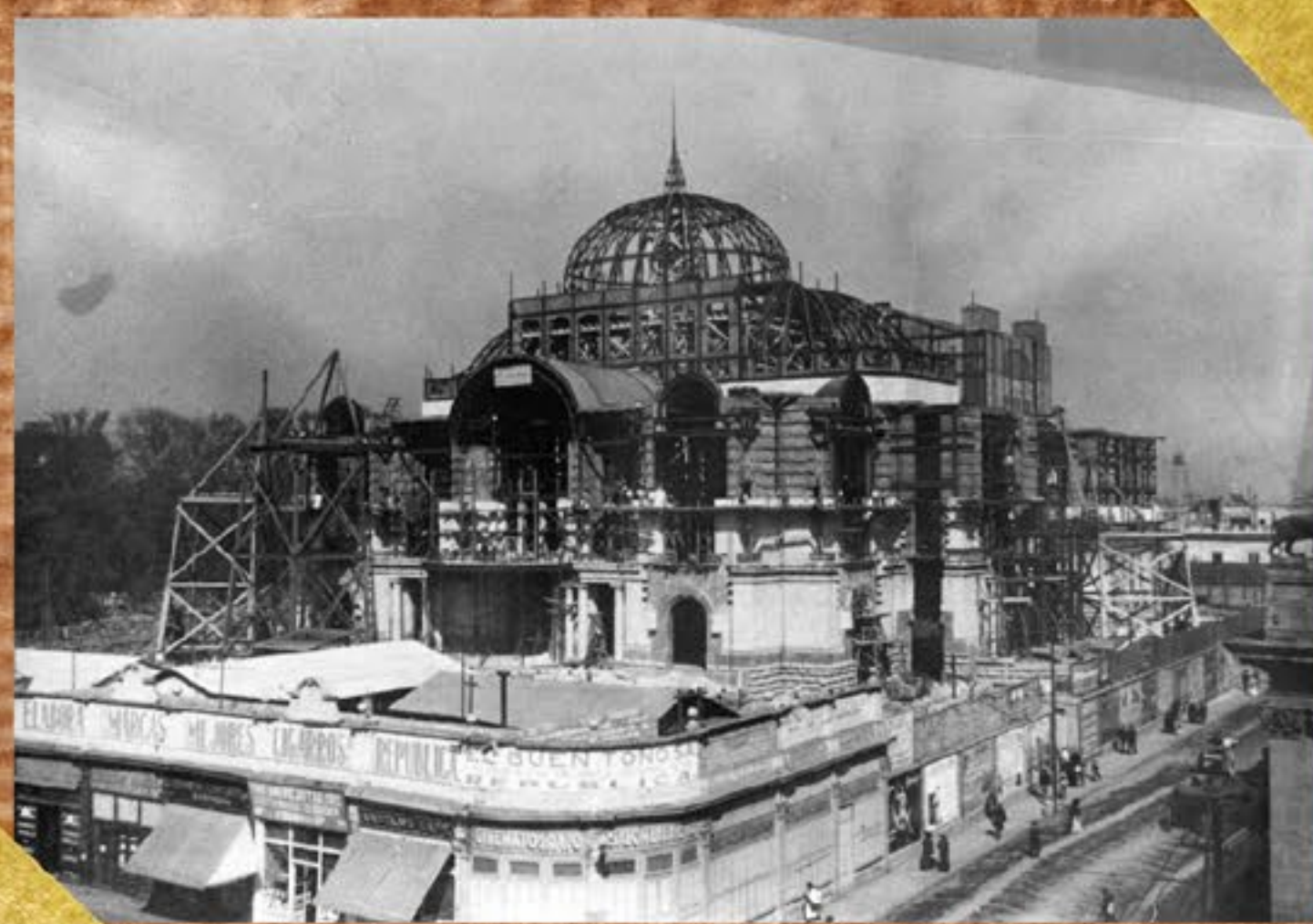


Guillermo Kahlo
Parte construida del armazón (ángulo noreste), 1906
Fototeca de la Dirección de arquitectura y conservación del Patrimonio Artístico Inmueble, INBAL

Autor no identificado
Teatro Nacional. Aspecto del ángulo sureste de la obra al iniciarse los trabajos de revestimiento, ca. 1908
Fototeca de la Dirección de Arquitectura y Conservación del Patrimonio Artístico Inmueble, INBAL

Observa estas fotos e identifica edificios que aún se conservan y otros que han desaparecido, como los locales comerciales instalados en la barda que delimitaba la obra en construcción.

¿Qué productos identificas que se vendían ahí? Imagina el ambiente y los sonidos cotidianos de la ciudad en aquella época.





La explanada del Palacio de Bellas Artes ha sufrido muchas transformaciones a lo largo del tiempo. En la actualidad, tiene jardineras que hacen juego con el mármol del inmueble, ocultando los respiraderos y accesos a un estacionamiento subterráneo que se inauguró en 1993. En años anteriores la explanada lucía llena de automóviles.

Actualmente, hacia las esquinas de la explanada, se encuentran en pedestales altos cuatro escultura de pegasos acompañados por figuras humanas. Son obras del escultor catalán Agustín Querol. Simbolizan el ascenso de los genios del drama y la lírica hacia el Parnaso, la montaña en la que habitan las musas, según la mitología griega.



Autor no identificado | *Pegaso*, s.f.
Archivo digital del Museo del
Palacio de Bellas Artes, INBAL



Casasola
Gente en la colocación de la escultura de un
Pegaso en la Plaza de la Constitución, ca. 1921
Fototeca Nacional, INAH

Originalmente, el arquitecto Adamo Boari solicitó las esculturas de pegasos para decorar la parte más alta y trasera del Palacio, ahí fueron colocados. En 1921, fueron reubicados en la Plaza de la Constitución ya que resultaron ser muy pesados.

Finalmente, en los años treinta, fueron reintegrados al proyecto original, pero en la explanada, donde los puedes observar actualmente.

Acércate a las esculturas de pegasos y encuentra diferencias y similitudes entre ellas.

Ahora ingresa al Palacio y sube al primer piso.

Durante la fase final de construcción del Palacio, se determinó ampliar sus funciones para que, además de presentar espectáculos y artes escénicas, tuviese dos museos y salas de conferencias. Fue así que en 1934 se inauguró en su interior el Museo de Artes Populares y el Museo de Artes Plásticas, primer museo dedicado a la apreciación de obras de arte en nuestro país. El recinto también se modificó, de Teatro Nacional a Palacio de Bellas Artes. **Actualmente, ¿cuántos museos de arte conoces y/o has visitado en México?, ¿conoces cuáles son las diferentes Bellas Artes?, ¿cuál es la que disfrutas apreciar más?**



=MUSEO=NAL=DE ARTES=PLASTICAS=

A lo largo de los años nuestro museo ha cambiado de nombre. Originalmente, en este recinto había obras prehispánicas, virreinales, del México independiente y moderno.

Descubre en el primer piso el nombre que el museo tuvo de 1948 a 1958. Pista: guíate por el color dorado en lo alto de unas puertas.

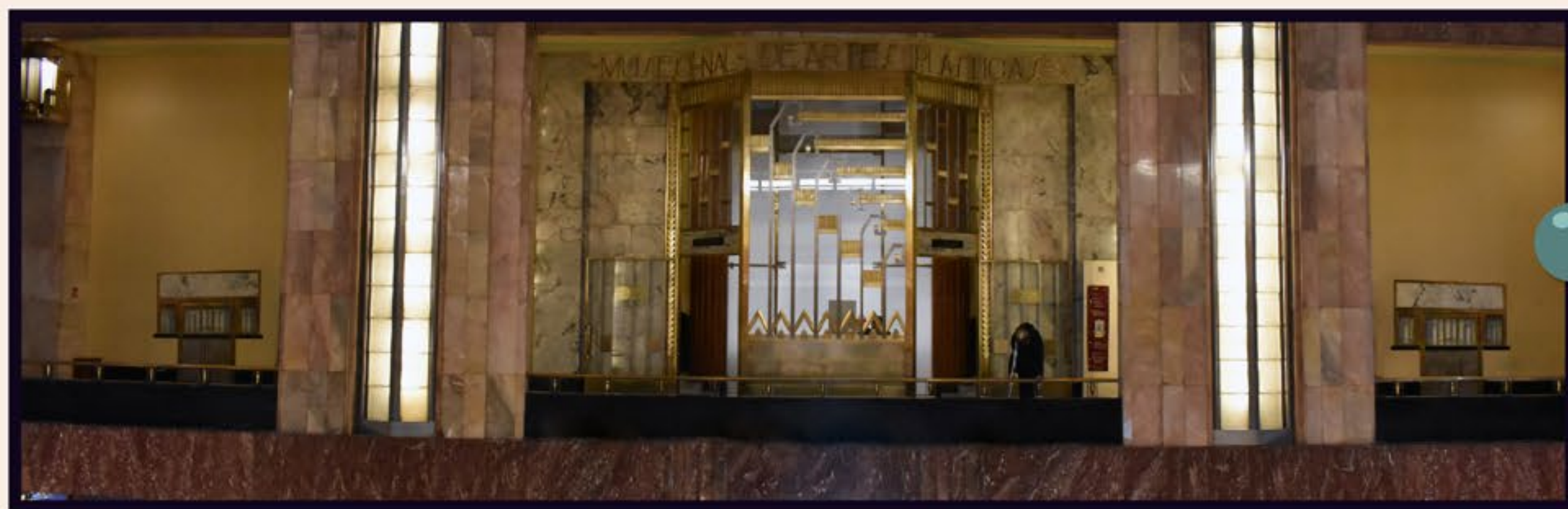
Carlos Alcázar
Cancel del Palacio de Bellas Artes [detalle], 2014





Recorre los pasillos alrededor del primer piso y observa la arquitectura desde diferentes ángulos.

La parte frontal del edificio, que constituye el primer tercio de su tamaño, fue pensada por el arquitecto Adamo Boari como un vestíbulo y conjunto de escaleras, para que el público accediera a los diferentes niveles de localidades de la Sala de conciertos. **Identifica las puertas metálicas en la planta baja (principal y laterales).** Los acceso originales en los otros pisos fueron cancelados en la fase final de construcción, dando paso al Museo de Artes Plásticas.



En el primer piso, a ambos lados del cancel dorado central, encontrarás unas pequeñas puertas que, en la actualidad, no están en uso. Estas pertenecían a un local que anteriormente se destinaba a la venta de publicaciones, y la puerta ubicada a la derecha servía como guardarropa.



Imagina a gente de la época del Porfiriato resguardando sus abrigos y sombreros de copa ahí, así lo imaginó el arquitecto Adamo Boari originalmente pero esto nunca ocurrió debido al tiempo que tardó la construcción del inmueble. Busca en internet imágenes históricas del Palacio en diferentes épocas.



Sube al segundo piso del museo, donde se encuentra la mayor parte de nuestra colección permanente de murales. Ubícate en el punto del barandal desde el cual se realizó la fotografía en esta página. Así lucía el museo en los primeros años tras la inauguración. ¿Qué diferencias encuentras?, ¿qué tipo de obras formaban parte de su acervo?

Observa en la foto:

En el tercer piso se encuentran diversos textiles en los muros y vitrinas con otras obras de artes populares.

En todo el espacio frente al mural de Diego Rivera, *El hombre controlador del universo*, se encuentran vitrinas con obras de cerámica.

En el primer piso se nota un muro vacío, que ahora está ocupado por un mural, **averigua: ¿quién lo pintó, cómo se llama la obra y en qué año fue realizado?**

¿Qué otros detalles notas que han cambiado en este espacio?, ¿cómo te imaginas la experiencia de las y los primeros visitantes de este museo?



Luis Márquez Romay
Palacio de Bellas artes ca. 1934 - 1938
Colección Luis Márquez Romay, Archivo fotográfico Manuel Toussaint
Instituto de Investigaciones Estéticas, UNAM



Tómate una foto frente al mural que más te agrade, idealmente posando como un personaje. Averigua cómo se fue conformando esta colección de murales con ayuda de la ruta 2 dos de nuestra Guía familiar.



Para la última estación, te pedimos averiguar qué exposiciones temporales están abiertas y en qué salas del museo puedes acceder. Ten en cuenta que nuestra oferta va cambiando a lo largo del año.

Originalmente, las salas del primer piso fueron pensadas como un restaurante donde el público podía convivir y divertirse, antes o después de su asistencia a la Sala principal. Incluso, tendrían la posibilidad de salir a los balcones de la fachada principal para apreciar la vista de la explanada **¿cómo sería asomarse por estos espacios? Imagina por un momento las salas de exposición con este uso original.**



Luis Márquez Romay
Palacio de Bellas artes ca. 1934 – 1938
Colección Luis Márquez Romay, Archivo fotográfico Manuel Toussaint
Instituto de Investigaciones Estéticas, UNAM

Para la inauguración del museo en 1934, el restaurante se transformó en la Sala Nacional, el espacio más amplio para exposiciones de nuestro recinto.

En 1994, el arquitecto Teodoro González de León se encargó de remodelar las salas dando origen a su aspecto actual donde no hay acceso a los ventanales.

La transformación en la arquitectura y los espacios son un reflejo del cambio de la sociedad que las genera. A lo largo de más de un siglo de historia, en Palacio de Bellas Artes han quedado las huellas de cientos de trabajadoras y trabajadores, así como miles de visitantes año con año. Ahora eres parte de esa historia en constante cambio.

¡Felicidades! Has completado la ruta. ¿Qué estación te resultó más interesante? Si ya nos habías visitado anteriormente, ¿descubriste algo nuevo?

Nos interesa saber tu opinión. Te invitamos a pasar a nuestro Módulo de informes, en el vestíbulo del Palacio y dejar tu comentario por escrito.





Mi carta al visitante del futuro.

En el pasado, la gente escribía cartas en papel, ahora escribimos correos electrónicos y/o mensajes por celular. Las formas han cambiado, pero nos seguimos comunicando.

Imagina que vas a dejar un mensaje para un visitante del futuro al Palacio. **¿Cómo le contarías tu experiencia desde el presente?** Imagínalo y escribe un mensaje de invitación para que visite el museo. Destaca aquellos detalles que serían imperdibles en su recorrido.

Dibuja el momento más interesante de tu visita al Palacio.



Da clic en este ícono para imprimir esta página y realizar la actividad

Bitácora de tu visita.

En el arte, no todas las experiencias se limitan a sensaciones hermosas; más bien, nos puede provocar una variedad de emociones.

Registra las emociones, tus momentos y espacios favoritos durante la visita. Recuerda, darte el tiempo para observar, sentir y expresarte libremente.

Notas

- _____
- _____
- _____
- _____
- _____
- _____

Sentimientos



Recuerdos



1.- **¿Cuáles fueron las tres obras o elementos del Palacio que te gustaron más y por qué?**

2.- **¿Qué obras no te gustaron y por qué?**

3.- **De los murales, ¿cuál te gustó más por los colores que utilizó el artista?**

4.- **¿Qué personaje te llamó más la atención por la postura de su cuerpo?**

5.- **Los colores nos dan sensaciones de temperatura, ¿qué mural te da la sensación de ser el más cálido y cuál el más frío?**

6.- **Imagina que los murales pudieran emitir el aroma de los elementos representados. Elige uno y describe ¿a qué olería?**



Da clic en este ícono para imprimir esta página y realizar la actividad

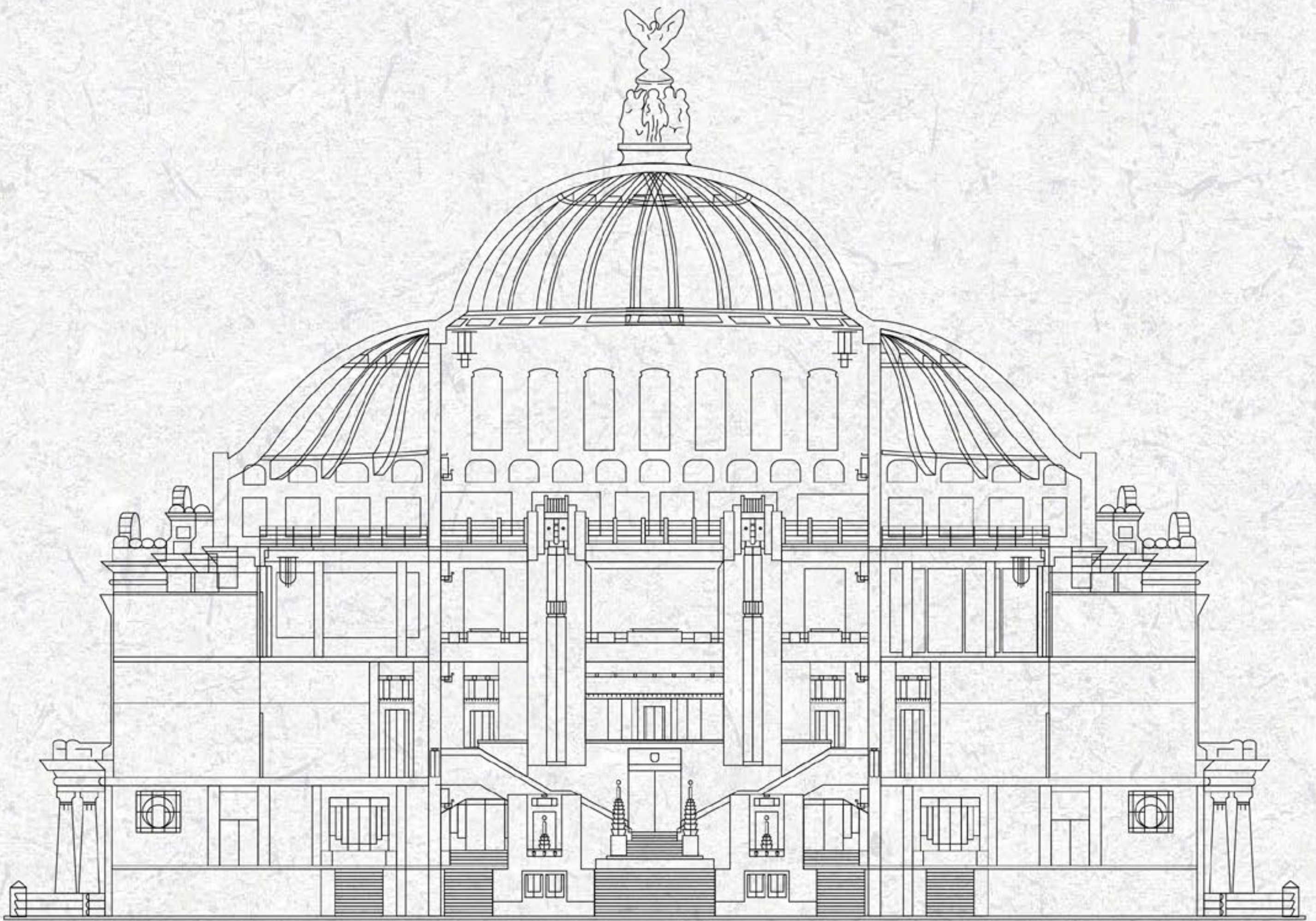


Viajeras y viajeros en el tiempo

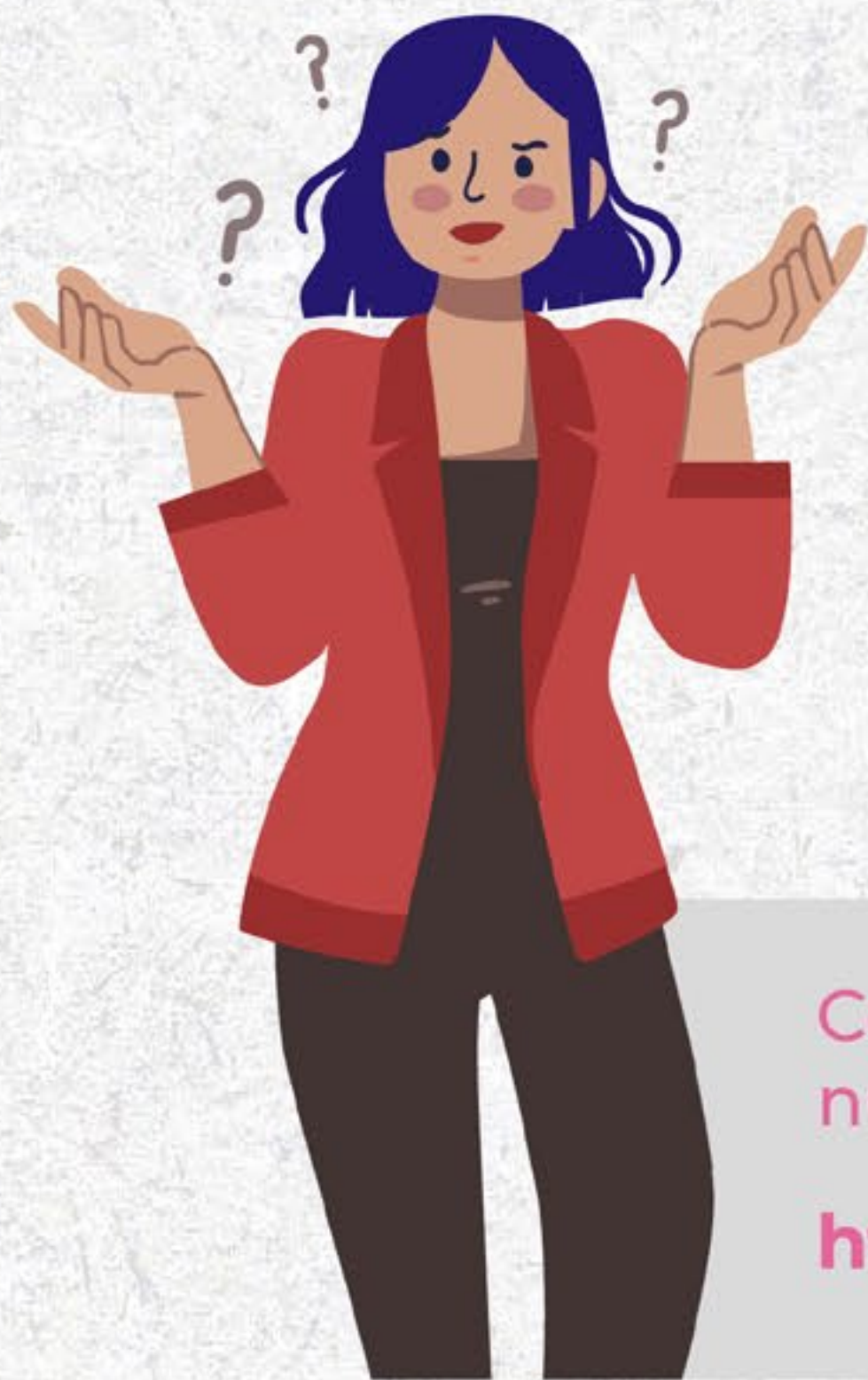
¿Qué sería de un museo sin público?

Nuestra razón de ser son nuestras y nuestros visitantes, como tú. Imagina cuántas personas han visitado este espacio a lo largo del tiempo. Muchas y muchos incluso se tomaron fotografías en los mismos puntos donde te encuentras.

Imprime y recorta estas plantillas con personajes de diferentes épocas del Palacio y colócalos en alguno de los espacios representados. ¿Cómo crees que hayan lucido la Ciudad de México y el Palacio cuando los visitaron? Tú ya eres también parte de la historia de este recinto. Investiga entre tus familiares y amistades quiénes han visitado nuestro museo en el pasado y averigua cómo es que lo recuerdan.



Da clic en este ícono para imprimir esta página y realizar la actividad



¿Qué más puedo hacer durante mi visita al museo?

Consulta nuestra programación cultural en nuestra página y redes sociales.

<https://museopalaciodebellasartes.inba.gob.mx/>

Exposiciones temporales:

el MPBA tiene a lo largo del año exposiciones nacionales e internacionales y de diferentes disciplinas artísticas.



Actividades mediadas:

de forma didáctica y lúdica, te ayudarán a profundizar en algunos conceptos y procesos creativos de artistas.



Visitas guiadas:

puntos de encuentro diarios para público general, así como programación de grupos escolares y de instituciones.



Charlas con especialistas:

eventos tanto presenciales como virtuales para conocer el trabajo de investigadores en torno a las exposiciones temporales y la colección permanente.



Eventos especiales:

organizamos o participamos en diferentes eventos a lo largo del año, como Noches de Museos, conciertos, narraciones orales, presentaciones artísticas, entre otros. Todo vinculado a nuestro acervo y patrimonio.



Mesa interactiva de murales:

ubicada en el segundo piso, contiene juegos y una línea de tiempo para conocer detalles del acervo del museo.





Más información del museo

Horario:
martes a domingo
de 10 a 17:30 h.

Entrada general:
\$90.00 de martes
a sábado.

Entrada libre a profesores y estudiantes con credencial vigente, personas adultas mayores con credencial, personas con discapacidad, menores de 13 años y personas jubiladas y pensionadas.

Domingo entrada libre a público nacional y extranjero.



Visitas guiadas*:

Pregunta disponibilidad en nuestro módulo de informes. Tenemos los siguientes recorridos:

- **Historia y Arquitectura del Palacio de Bellas Artes**
- **Colección de murales**
- **Visitas de las exposiciones temporales**
(consultar cuáles están abiertas en ese momento).

Si lo que te interesa visitar es la Sala Principal de conciertos, la Gerencia del Palacio de Bellas Artes ofrece recorridos guiados:

**Martes a viernes
13 y 13:30 h.**

Registro minutos antes de cada visita en el módulo de informes de Gerencia.

 @mbellasartes

 Museo del Palacio de Bellas Artes

*Programación sujeta a cambios sin previo aviso.

